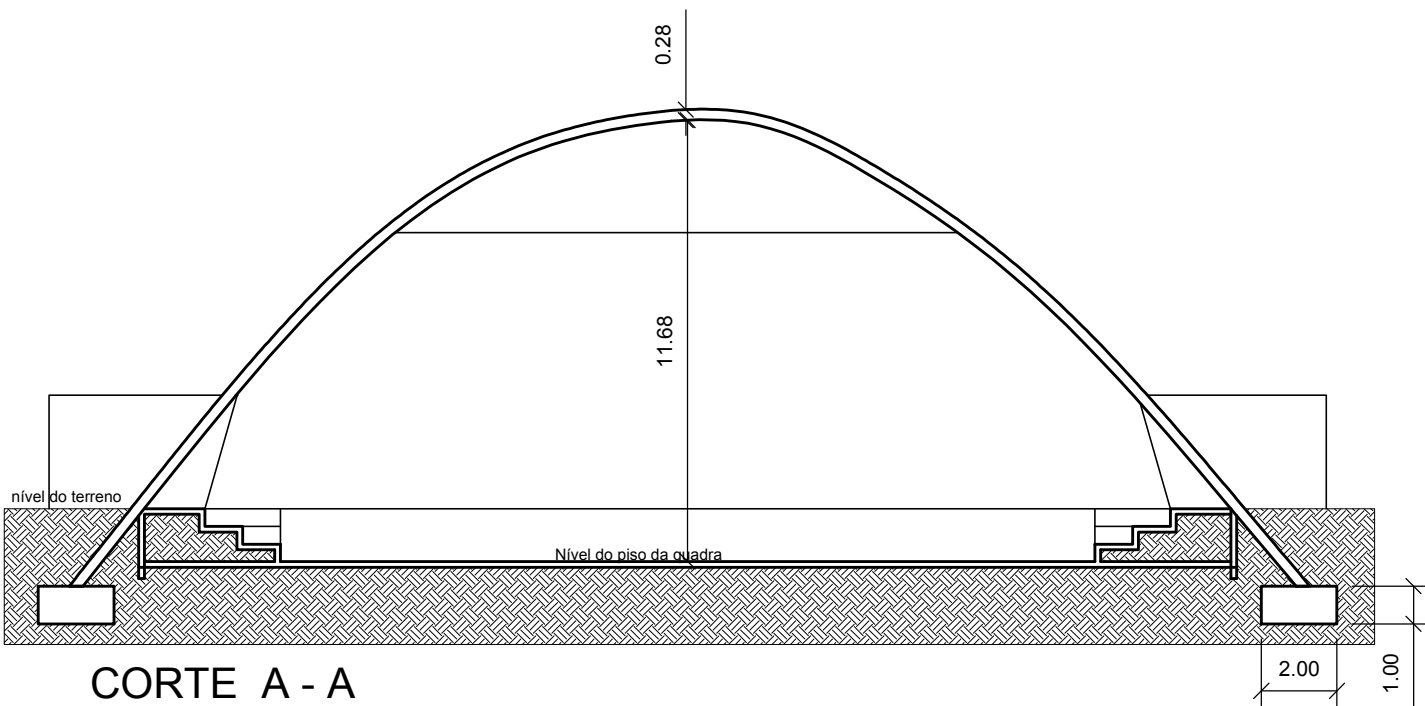


PLANTA BAIXA - ESQUEMÁTICA
escala 1 : 200



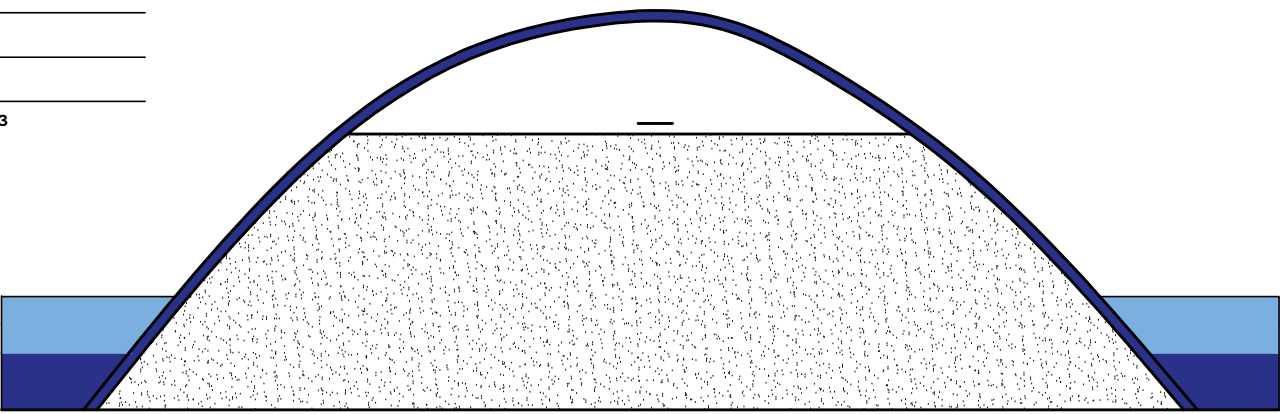
VISTA FRONTAL
escala 1 : 200



CORTE A - A
escala 1 : 200

QUADRO DE VOLUMES

TOTAL ESTRUTURA DE CONCRETO	697,39 m³
TOTAL PAREDE	83,64 m³
TOTAL PISO	197,81 m³
TOTAL LAJE	14,36 m³
TOTAL À DEMOLIR	993,20 m³



VISTA LATERAL
escala 1 : 200

PREFEITURA MUNICIPAL DE CABREUVA	25/04/16
Projeto Básico de demolição do Ginásio de Esportes	folha: Única
Bº Jacaré - Cabreúva - SP.	
Secretário de Obras: Engº Paulo Sergio Storani Segre	
Projeto: Engº Danilo Guidini	