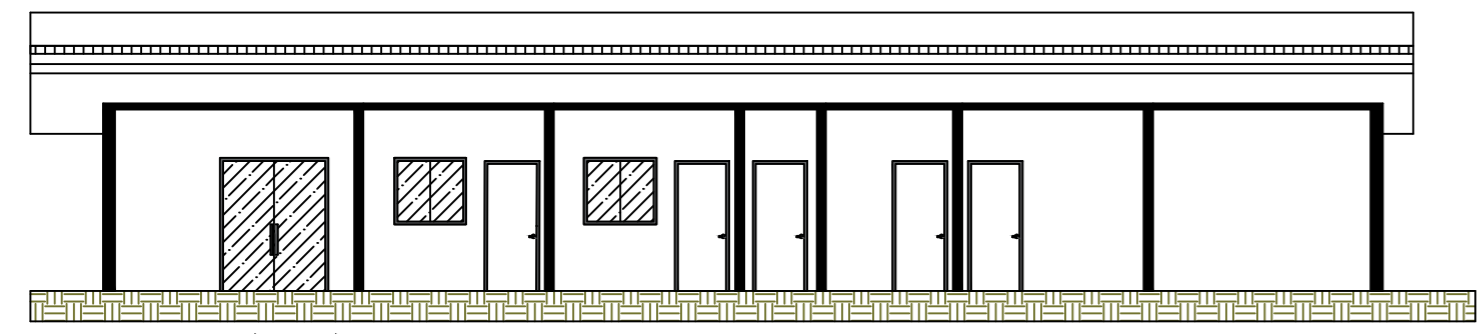
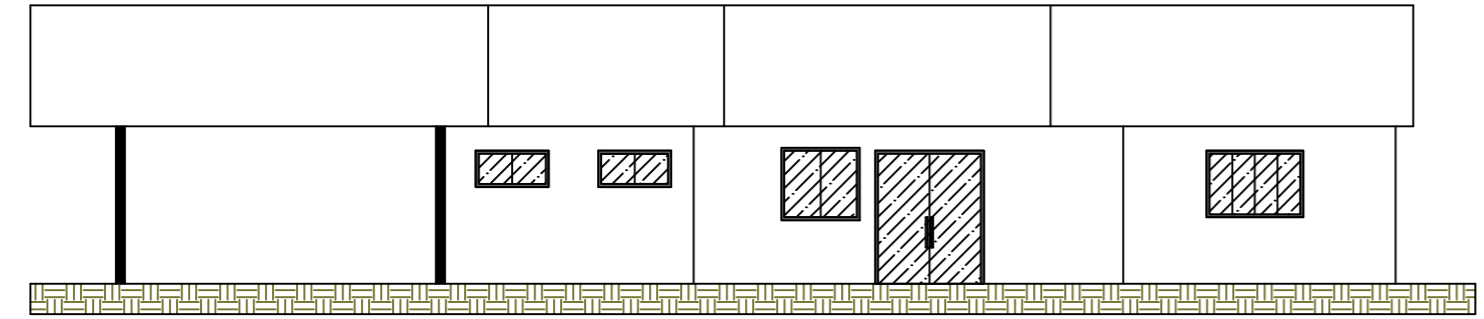




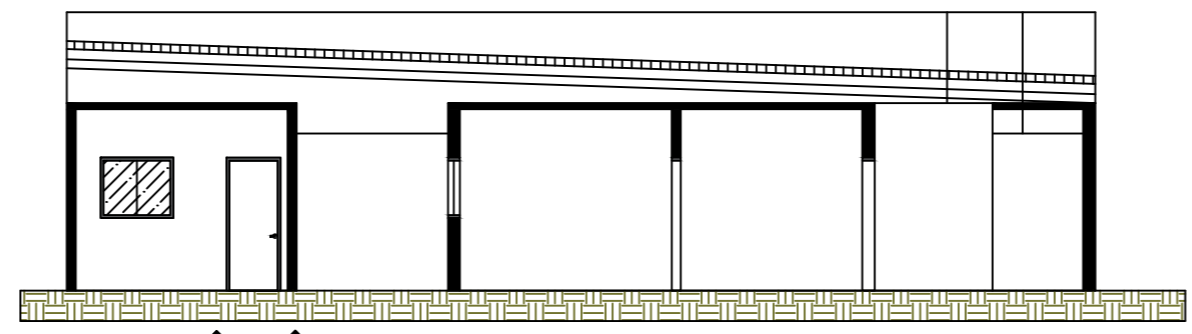
1 VISTA LATERAL DIREITA  
escala: 1/75



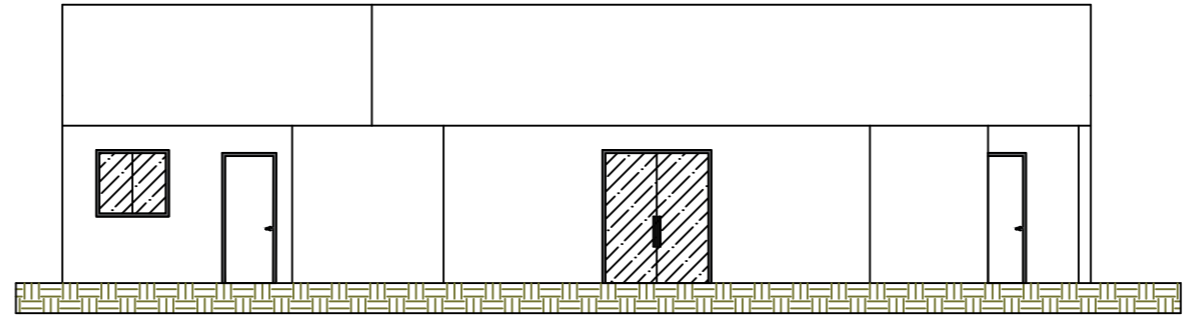
2 CORTE  
escala: 1/125



4 VISTA LATERAL DIREITA  
escala: 1/125



3 CORTE  
escala: 1/125



5 FACHADA  
escala: 1/125

TIPOLOGIA	LARGURA	ALTURA	PEITORIL	m <sup>2</sup>	TIPO	MATERIAL
J1	1,80	1,10	1,10	1,98 m <sup>2</sup>	CORRER	ALUMÍNIO
J2	1,60	1,10	1,10	1,76 m <sup>2</sup>	BASCULANTE	ALUMÍNIO
J3	0,60	0,60	1,60	0,36 m <sup>2</sup>	CORRER	ALUMÍNIO
J4	1,20	0,60	1,60	0,72 m <sup>2</sup>	BASCULANTE	ALUMÍNIO
P1	0,90	2,15	-----	1,935 m <sup>2</sup>	ABRIR	FERRO
P2	1,80	2,15	-----	3,87 m <sup>2</sup>	ABRIR	AÇO
P3	1,00	2,15	-----	2,15 m <sup>2</sup>	ABRIR	AÇO

CONTROLE DE REVISÕES

PROJETO BÁSICO folha 01/01

PREFEITURA DE  
CABREÚVA

SETOR ESTRATÉGICO PROJETOS CONVÊNIOS  
 Rua Marechal Manoel Deodoro da Fonseca, n. 22  
 Tel. 11 - 4528 - 1080 - cep 13.315-000  
 convenios@cabreuva.sp.gov.br  
 CPNJ/MF : 46.634.432/0001-55

Objeto: Construção predial

Descritivo NOVA SEDE DA DEFESA CIVIL

Resp. Técnico ENG<sup>o</sup> RODRIGO DA COSTA

Local RUA JOSÉ CORAZZA - JARDIM PEDROSO - CABREÚVA-SP

Escala INDICADA CABREÚVA, 19 setembro de 2023

Localização

RODRIGO DA COSTA  
Engenheiro Civil

ANTONIO CARLOS MANGINI  
Prefeito Municipal de Cabreúva

MAXWELL CAVALCANTE RODRIGUES  
Secretário do Meio Ambiente, Obras e Serviços Urbanos