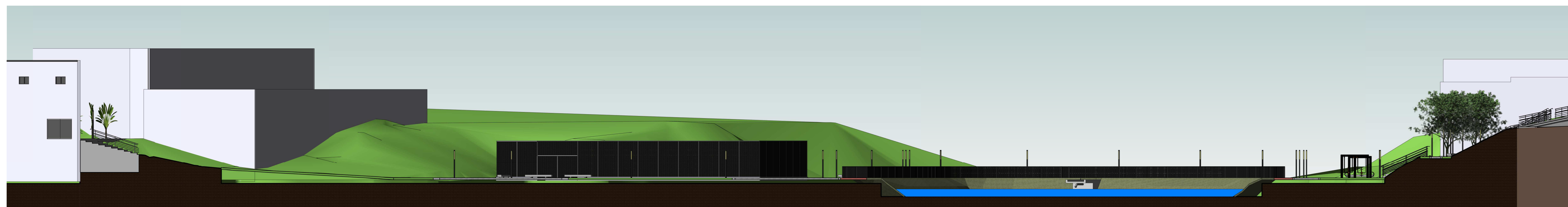


PLANTA PARQUE  
1:300



2 CORTE B  
1:300



3 CORTE A  
1:300

<b>REVITALIZAÇÃO DE PRAÇA NO PARQUE COLINA</b>		FOLHA 1/5
PROJETO DE IMPLANTAÇÃO		
LOCAL: CABREÚVA - SP		
ENDEREÇO: BAIRRO COLINA, RUA ESMERALDA, S/N.		
PROPRIETÁRIO: PREFEITURA MUNICIPAL DE CABREÚVA		
SITUAÇÃO SEM ESCALA: PARQUE COLINA DO LAGO		PROPRIETÁRIA: PREFEITURA MUNICIPAL DE CABREÚVA RESPONSÁVEL: ENGENHEIRO CIVIL - CREA -
COORDENADAS: -23.259014300205457, -47.05463866678957		RESPONSÁVEL TÉCNICO: REVISOR DO PROJETO: ENGENHEIRO CIVIL - CREA - SÃO PAULO/SP MARCUS VINÍCIUS LIMA
CAMBOS:		AUTOR DO PROJETO: TÍTULO: PROJETO ARQUITETO ENGENHEIRO - CREA - MATRÍCULA 0