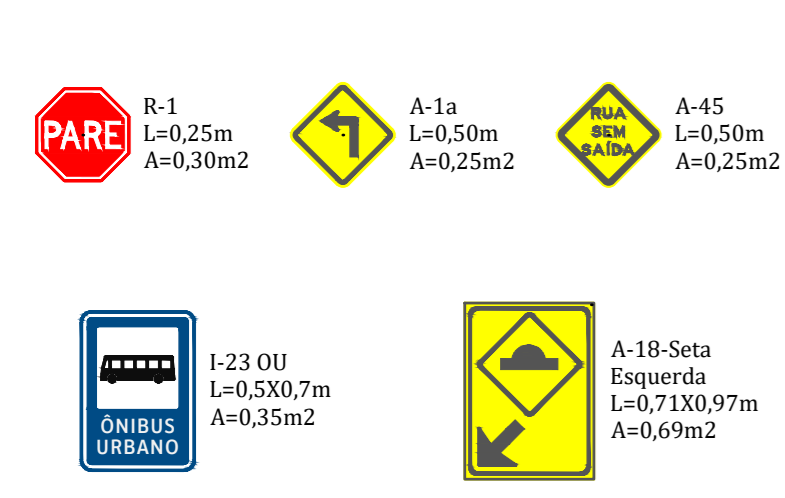


**RESUMO SINALIZAÇÃO VERTICAL**



R. ESMERALDA	R. MAGNETITA	R. TOPÁZIO IMPERIAL
JARDIM PARAÍSO	JARDIM PARAÍSO	JARDIM PARAÍSO

LOGR-001 L=0,64X0,30m (chapa) A=0,36m2 (x2 faces pel)	LOGR-002 L=0,64X0,30m (chapa) A=0,36m2 (x2 faces pel)	LOGR-003 L=0,64X0,30m (chapa) A=0,36m2 (x2 faces pel)
LOGR-004 L=0,64X0,30m (chapa) A=0,36m2 (x2 faces pel)	LOGR-005 L=0,64X0,30m (chapa) A=0,36m2 (x2 faces pel)	LOGR-006 L=0,64X0,30m (chapa) A=0,36m2 (x2 faces pel)
LOGR-007 L=0,64X0,30m (chapa) A=0,36m2 (x2 faces pel)	LOGR-008 L=0,64X0,30m (chapa) A=0,36m2 (x2 faces pel)	LOGR-009 L=0,64X0,30m (chapa) A=0,36m2 (x2 faces pel)
LOGR-010 L=0,64X0,30m (chapa) A=0,36m2 (x2 faces pel)	LOGR-011 L=0,64X0,30m (chapa) A=0,36m2 (x2 faces pel)	LOGR-012 L=0,64X0,30m (chapa) A=0,36m2 (x2 faces pel)
LOGR-013 L=0,64X0,30m (chapa) A=0,36m2 (x2 faces pel)	LOGR-014 L=0,64X0,30m (chapa) A=0,36m2 (x2 faces pel)	LOGR-015 L=0,64X0,30m (chapa) A=0,36m2 (x2 faces pel)
LOGR-016 L=0,64X0,30m (chapa) A=0,36m2 (x2 faces pel)	LOGR-017 L=0,64X0,30m (chapa) A=0,36m2 (x2 faces pel)	

- N.B.: 1) ATENÇÃO: RESPEITAR A LOCALIZAÇÃO PROJETADA PARA AS PLACAS DE LOGRADOUROS PARA EVITAR ERROS INERENTES AO LIMITE DOS BAIRROS ABRANGIDOS PELAS OBRAS.  
 2) NOTAR DIFERENÇAS EXISTENTES ENTRE AS PLACAS LOGR-003, LOGR-006, E LOGR-017.  
 3) NOTAR DIFERENÇAS EXISTENTES ENTRE AS PLACAS LOGR-007 E LOGR-015.  
 4) NOTAR DIFERENÇAS EXISTENTES ENTRE AS PLACAS LOGR-008 E LOGR-014.  
 5) NOTAR DIFERENÇAS EXISTENTES ENTRE AS PLACAS LOGR-009 E LOGR-012.  
 6) INSTALAR SUPORTES PARA AS PLACAS DE LOGRADOUROS CONSIDERANDO QUE AS ALTURAS DAS BORDAS INFERIORES RESULTEM SUPERIOR A 2,7m.  
 7) PARA AS DEMAIS PLACAS, INSTALAR SUPORTES CONSIDERANDO QUE AS ALTURAS DAS BORDAS INFERIORES RESULTEM SEMPRE SUPERIOR A 2,11m.

**ABREVIATURAS**

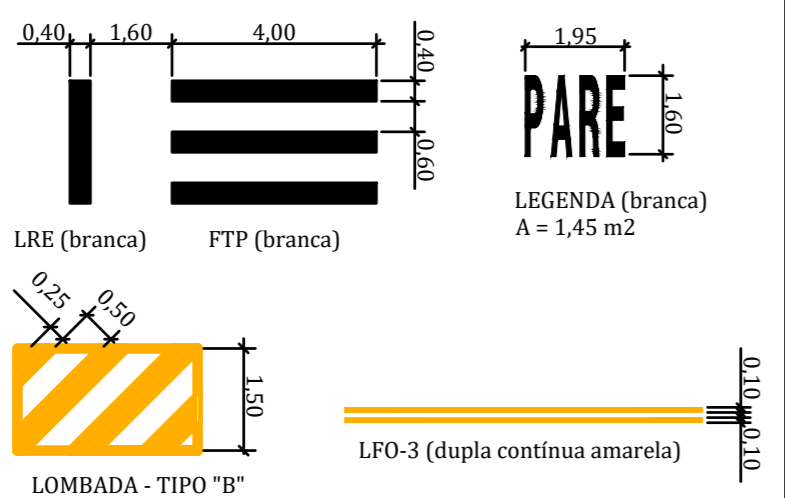
COL	A COLOCAR/IMPLANTAR
EX	EXISTENTE
MANT	A MANTER
RET	A RETIRAR/REMOVER
TROC	A TROCAR

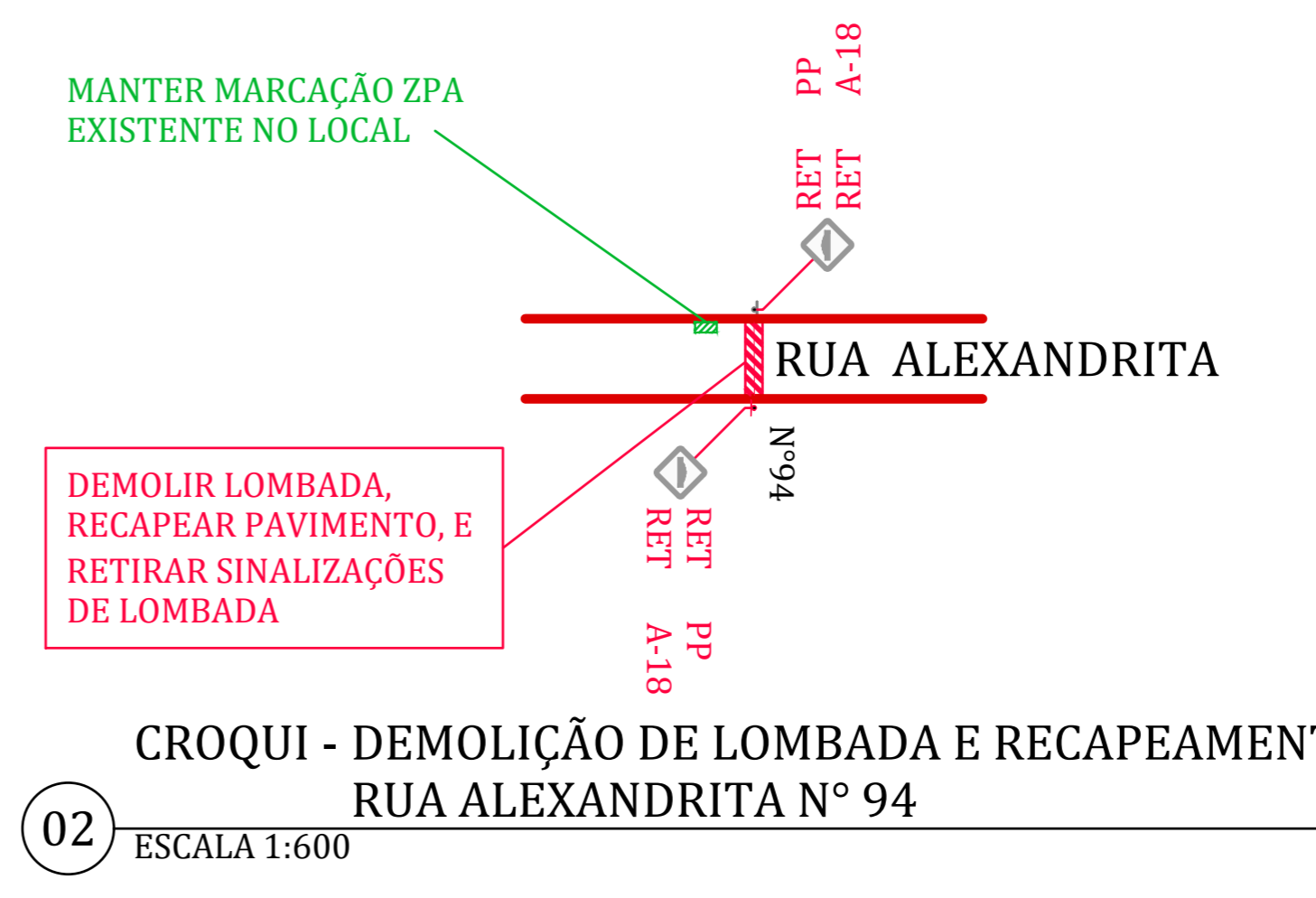
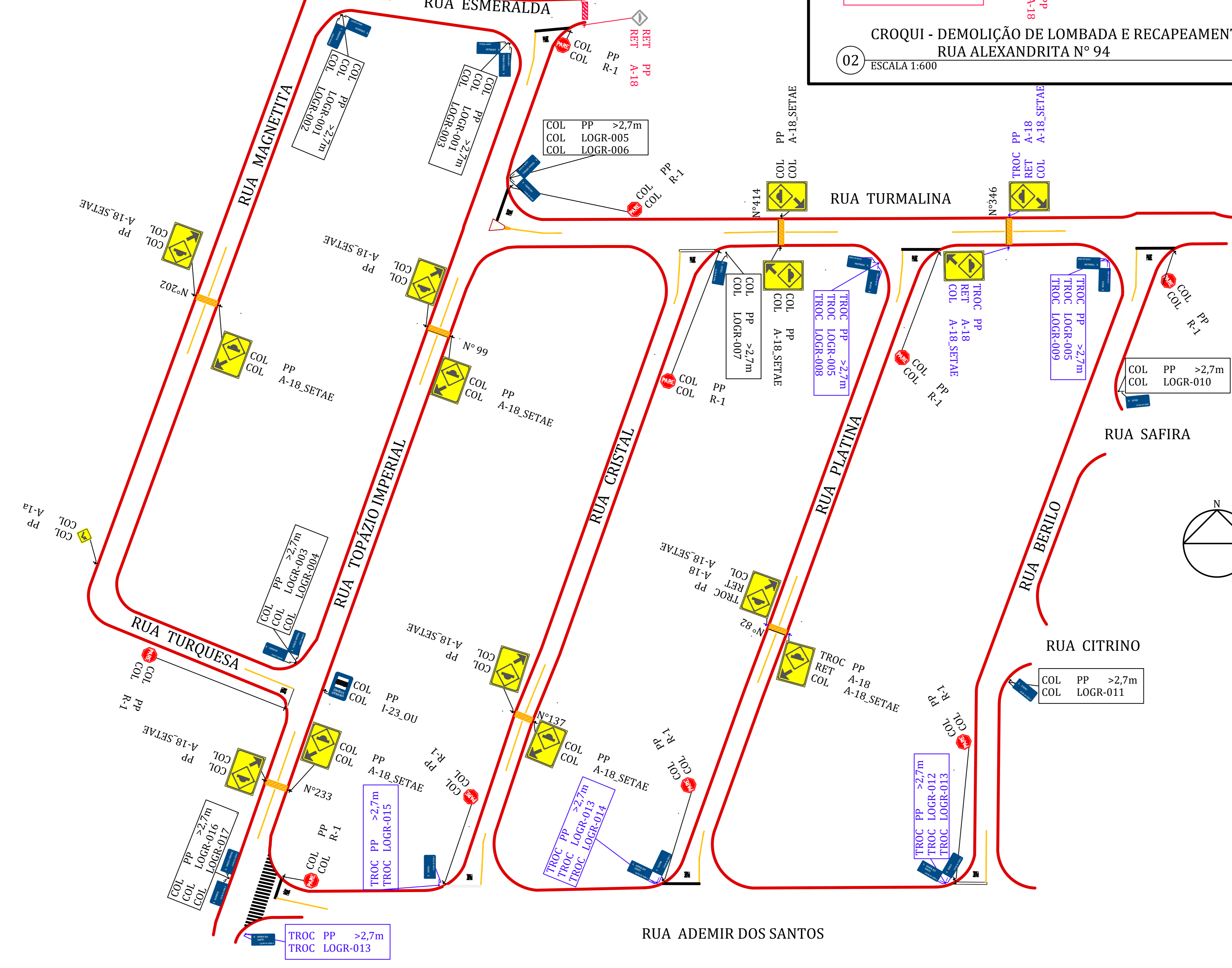
LFO-3	LINHA FLUXOS OPOSTOS - 03
LRE	LINHA RETENÇÃO
FTP	FAIXA TRAVESSIA PEDESTRES
CS	COLUNA SIMPLES - AÇO GALVANIZADO Ø 63,5mm X 4,00m X 3,0 mm
PP	POSTE PRÓPRIO - AÇO GALVANIZADO Ø 63,5mm X 4,00m X 3,0 mm
CBUQ	CONCRETO BETUMINOSO USINADO A QUENTE
GAccess	GUIA REBAIXADA ACESSIBILIDADE PEDESTRES
GR	GUIA REBAIXADA VEICULAR EXISTENTE

- NOTAS**
- NA IMPLANTAÇÃO DESTES PROJETO DEVEM SER ADOTADOS OS PADRÕES E CRITÉRIOS DEFINIDOS PELAS RESOLUÇÕES DO CONTRAN, SUAS RETIFICAÇÕES E A CONSTITUCIONALIDADE (180/05; 236/07; 243/07; 600/16);
  - NA IMPLANTAÇÃO DESTES PROJETO DEVE SER ADOTADO O QUE DETERMINA, NO QUE SE APLICA, A LEI 13.146/15 - LEI DE INCLUSÃO DA PESSOA COM DEFICIÊNCIA E PELA NORMA BRASILEIRA - NBR 9050:2020;
  - TODA A SINALIZAÇÃO HORIZONTAL DEFINIDA NESTE PROJETO É A IMPLANTAR (PINTAR), E QUALQUER SINALIZAÇÃO EXISTENTE E DIVERGENTE DA PROJETADA DEVE SER APAGADA TEMPESTIVAMENTE;
  - MEDIDAS EM METROS (m)

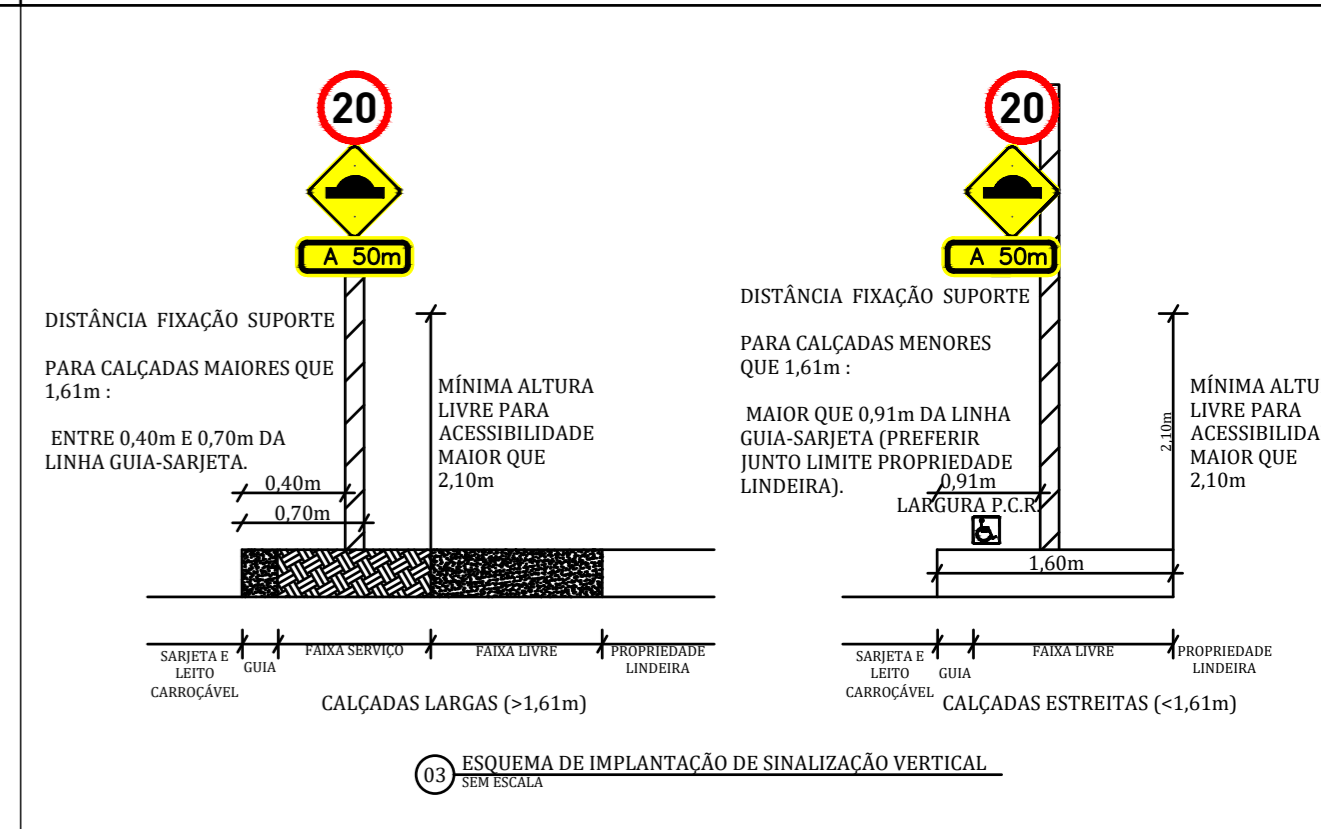
**RESUMO SINALIZAÇÃO HORIZONTAL EXTRUDADA**



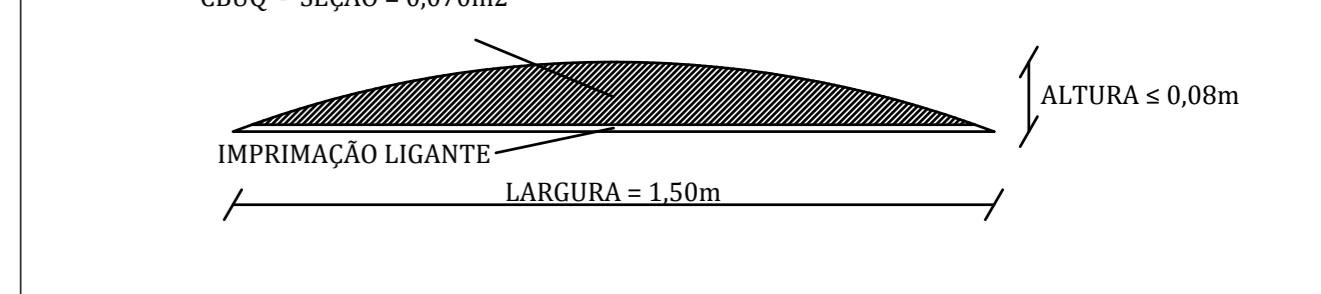
TIPO	COR	IMPLANTAR
EXTRUDADO	AMARELA	97,02 m2
	BRANCA	83,08 m2



**01 PLANTA DE SINALIZAÇÃO VIÁRIA - JARDIM COLINA DA SERRA E JARDIM PARAÍSO**  
ESCALA 1:600



- LEMBRETES**
- NA INSTALAÇÃO DAS PLACAS, POSICIONAR ALTURA SUFICIENTE PARA QUE A BORDA INFERIOR ESTEJA ACIMA DE 2,10m EM RELAÇÃO AO PISO ACABADO OU SOLO ADJACENTE, OU COMO ESPECIFICADO. CONFORME ESTABELECE A NORMA DE ACESSIBILIDADE NBR 9050:2020.
  - NA INSTALAÇÃO DOS SUPORTES, POSICIONAR AS COLUNAS COM DISTÂNCIA MAIOR QUE 0,40m E MENOR QUE 0,70m DA LINHA GUIA-SARJETA EM CALÇADAS MAIORES QUE 1,61m DE LARGURA, OU DISTÂNCIA MAIOR QUE 0,91m DA LINHA GUIA-SARJETA EM CALÇADAS MENORES QUE 1,61m DE LARGURA. CONFORME ESTABELECE A NORMA DE ACESSIBILIDADE NBR 9050:2020.
  - PARA A EXECUÇÃO DA ONDULAÇÃO TRANSVERSAL (LOMBADA), IMPLANTAR A SINALIZAÇÃO VERTICAL PREVIAMENTE E EXECUTAR SINALIZAÇÃO HORIZONTAL PROVISÓRIA IMEDIATAMENTE APÓS A EXECUÇÃO. E COM A CURA DO MATERIAL, EFETUAR A SINALIZAÇÃO HORIZONTAL DEFINITIVA.



**04 PERFIL ESQUEMÁTICO ONDULAÇÃO TRANSVERSAL TIPO B (LOMBADA)**  
SEM ESCALA

Ø	15/Mar/22	PROJETO SINALIZAÇÃO VIÁRIA	GZ
VERSÃO	DATA	DESCRIPTIVO	DESENHISTA/VISTO

**CONTROLE DE REVISÕES**

--	--	--	--

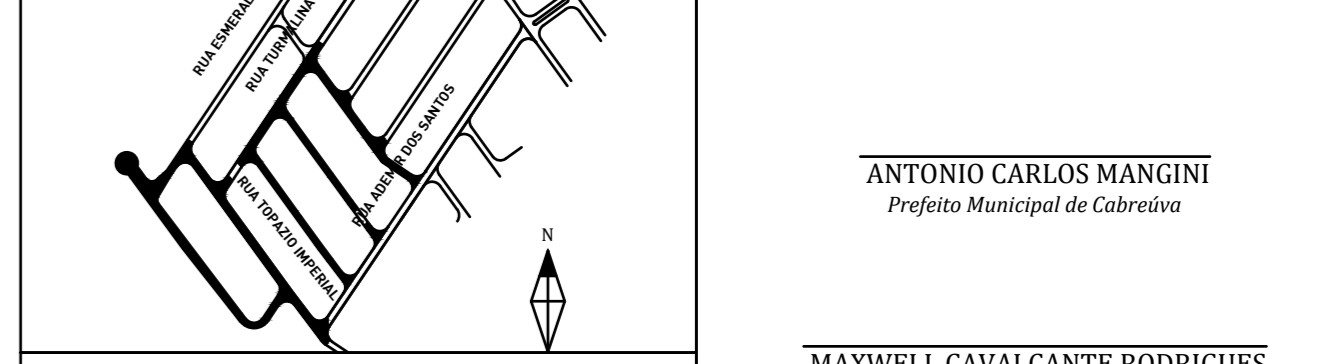
**PROJETO RECAPE** Folha **01/01**

**PREFEITURA DE CABREÚVA**  
SECRETARIA DE MEIO AMBIENTE, OBRAS E SERVIÇOS URBANOS - DIVISÃO DE OBRAS  
Rua Marechal Deodoro da Fonseca, Nº 22 - Centro  
Tel. 11 - 4528 - 1000 / CEP 13315-000  
sec.obras@cabreuva.sp.gov.br

Objeto: EXECUÇÃO DE OBRAS DE INFRAESTRUTURA URBANA E RECAPEAMENTO

Descritivo: PROJETO DE SINALIZAÇÃO VIÁRIA - RECAPEAMENTO JARDIM COLINA DA SERRA 2022

Local: JARDIM COLINA DA SERRA - CABREÚVA - SP  
 Resp. Técnico: Rodrigo da Costa - Engenheiro Civil  
 Desenhista: GUSTAVO  
 Escala: 1 : 600  
 CABREÚVA, 15 de Março de 2022



ANTONIO CARLOS MANGINI  
Prefeito Municipal de Cabreúva

MAXWELL CAVALCANTE RODRIGUES  
Secretário do Meio Ambiente, Obras e Serviços Urbanos

RODRIGO DA COSTA  
Chefe de Projetos e Viabilização / Engenheiro Civil