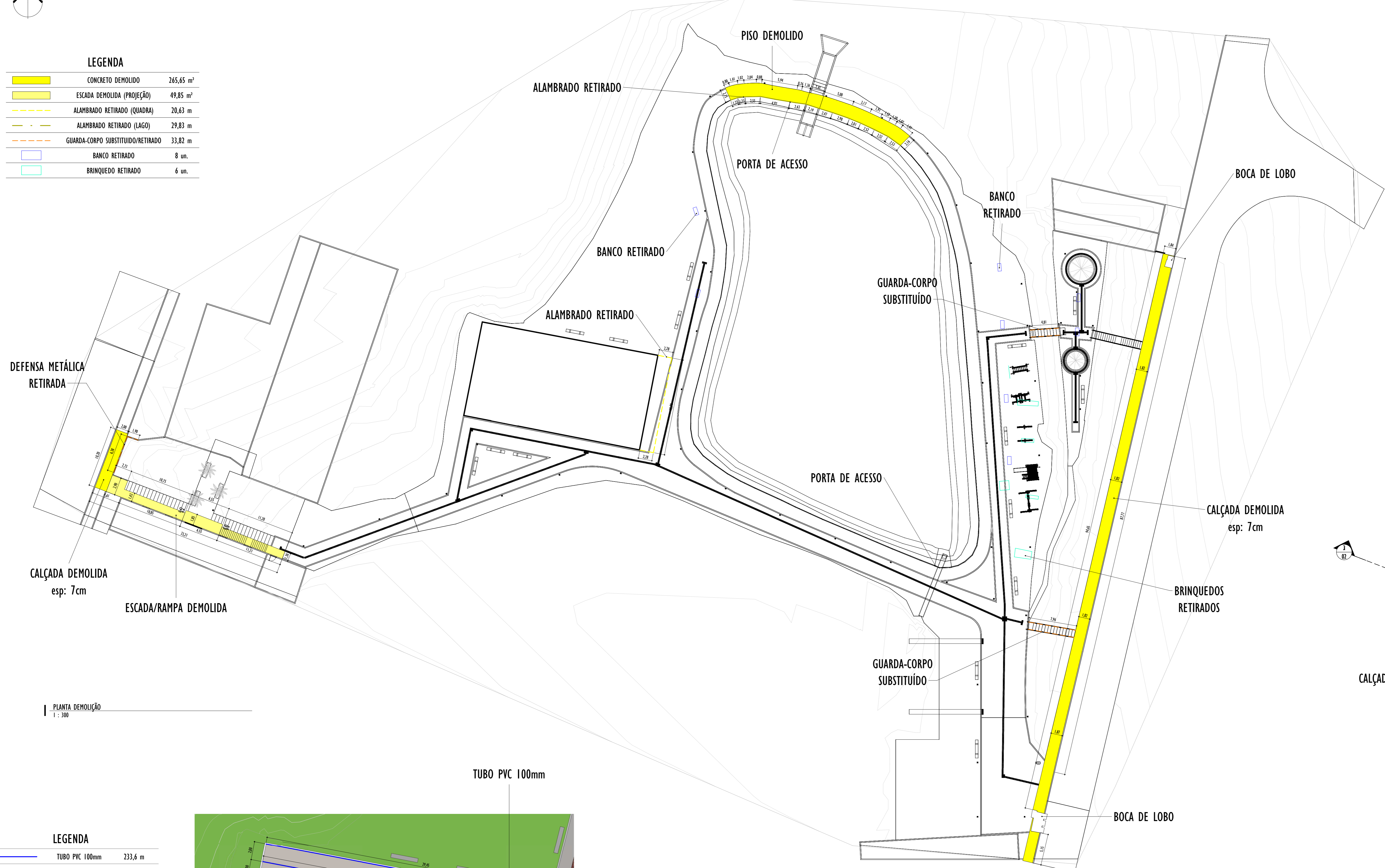
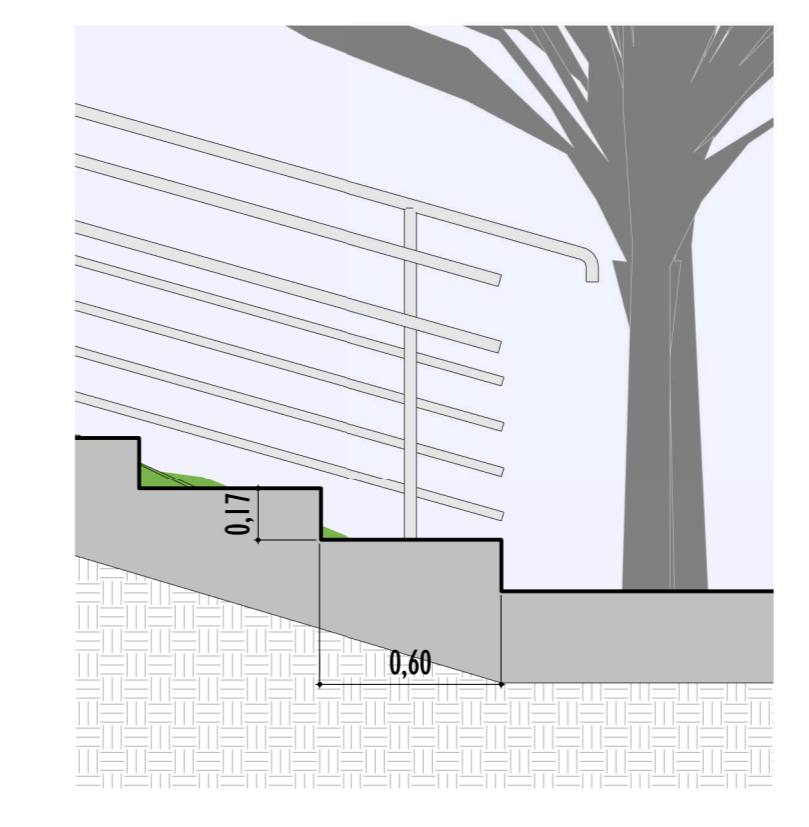


LEGENDA

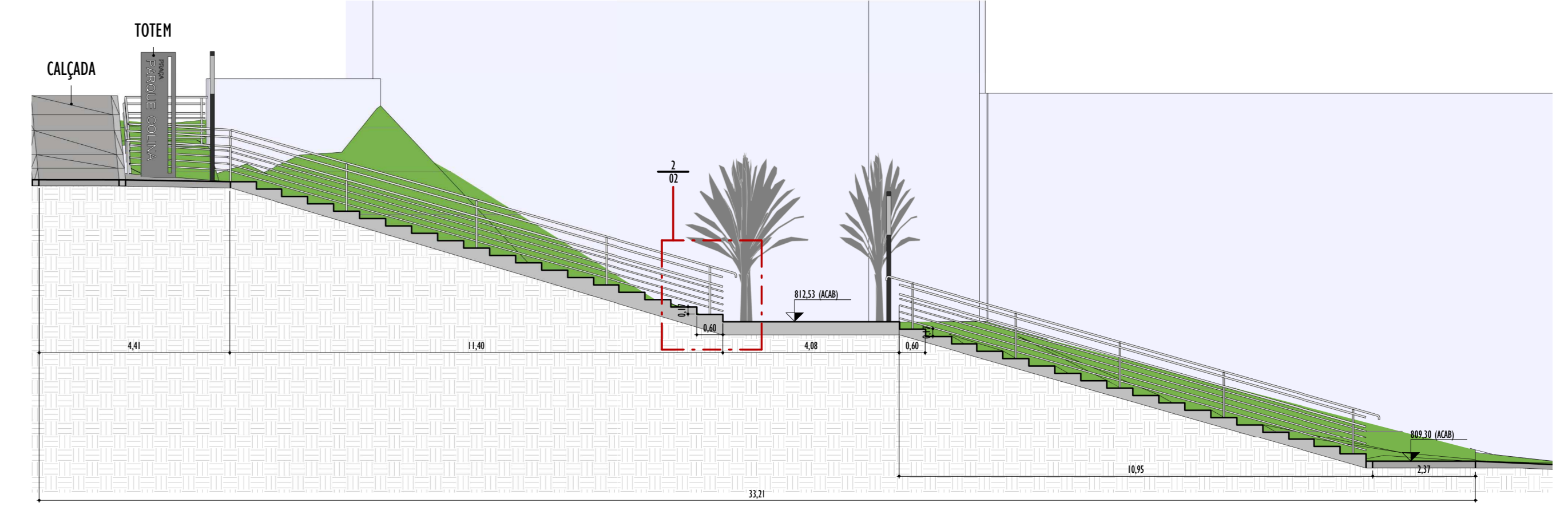
	CONCRETO DEMOLIDO	265,65 m²
	ESCALA DEMOLIDA (PROJEÇÃO)	49,85 m
	ALAMBRADO RETIRADO (QUADRA)	20,63 m
	ALAMBRADO RETIRADO (LAGO)	29,83 m
	GUARDA-CORPO SUBSTITUÍDO/RETIRADO	33,82 m
	BANCO RETIRADO	8 un.
	BRINQUEDO RETIRADO	6 un.



1 PLANTA DEMOLIÇÃO
1 : 200



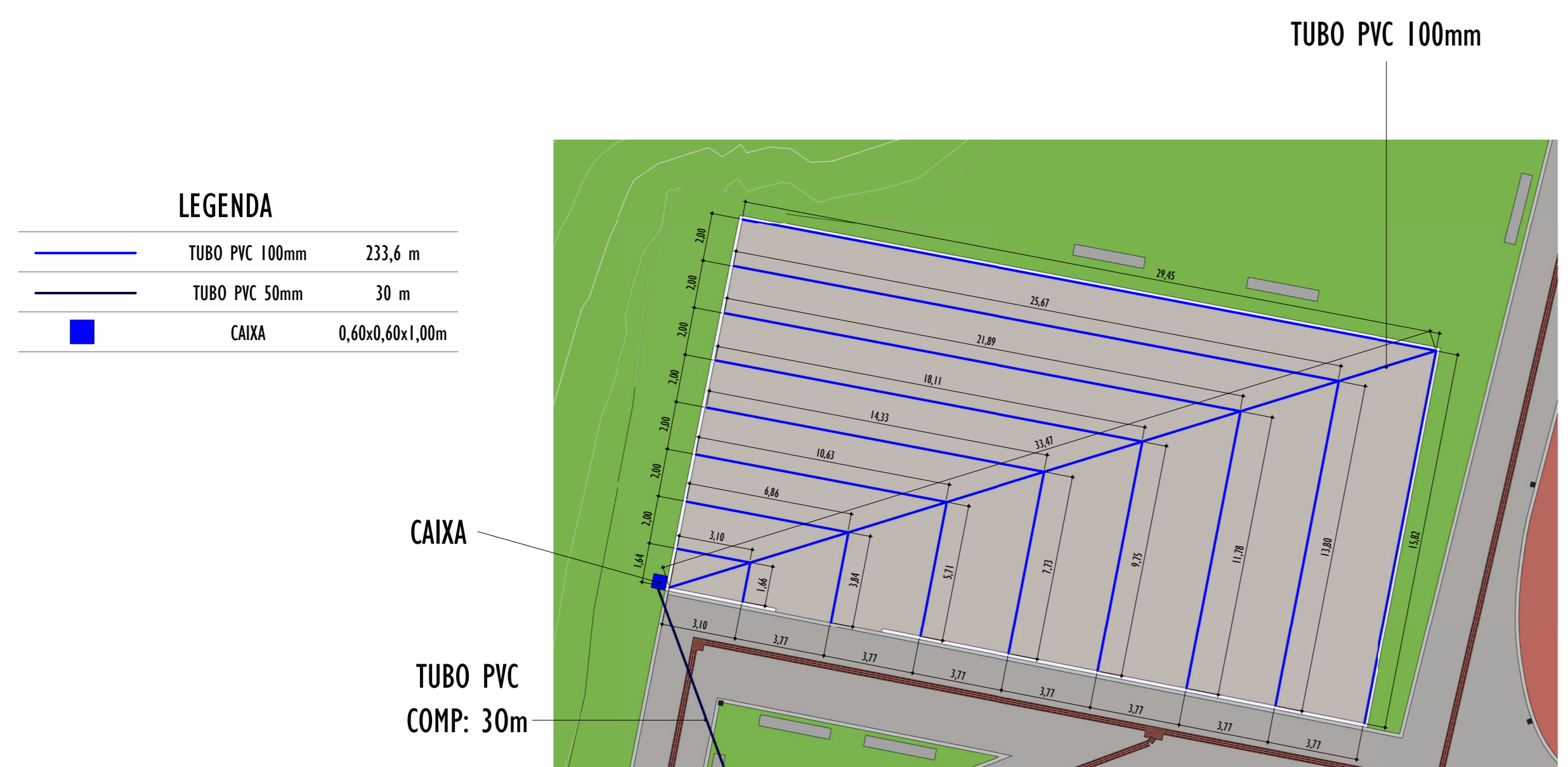
2 DETALHE DEGRAU
1 : 25



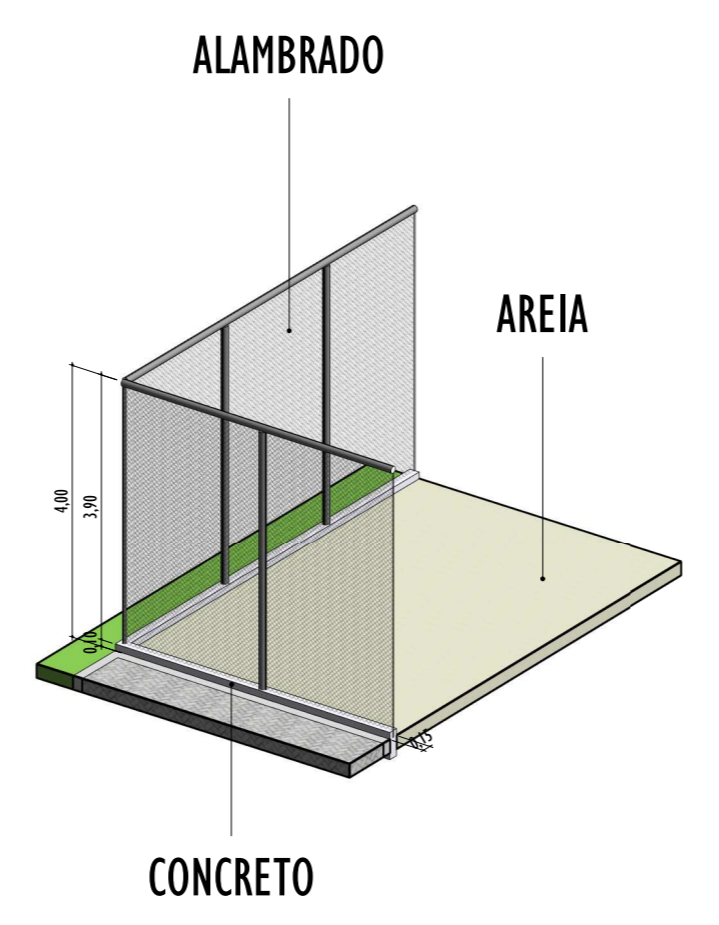
3 CORTE ESCADA
1 : 100



4 ESCADADA
1 : 100



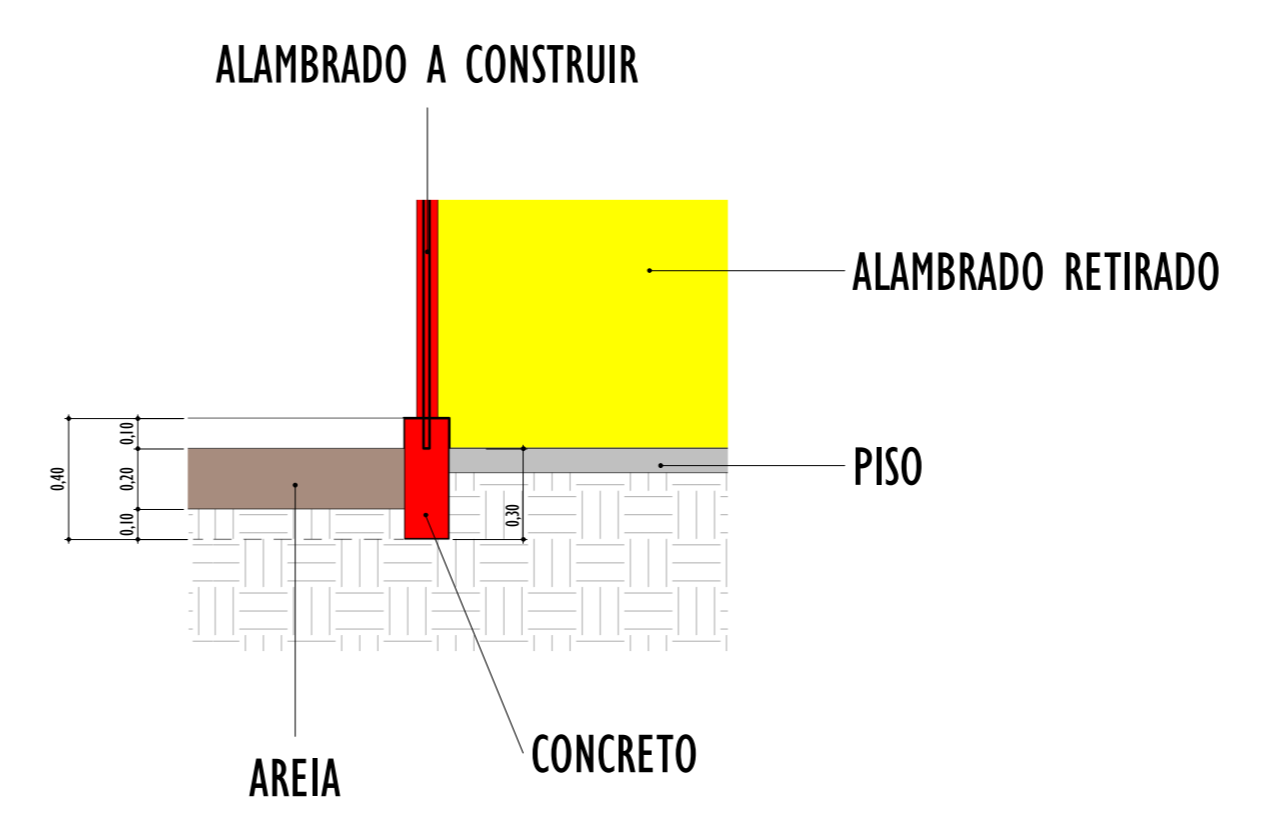
5 DRENO QUADRA
1 : 200



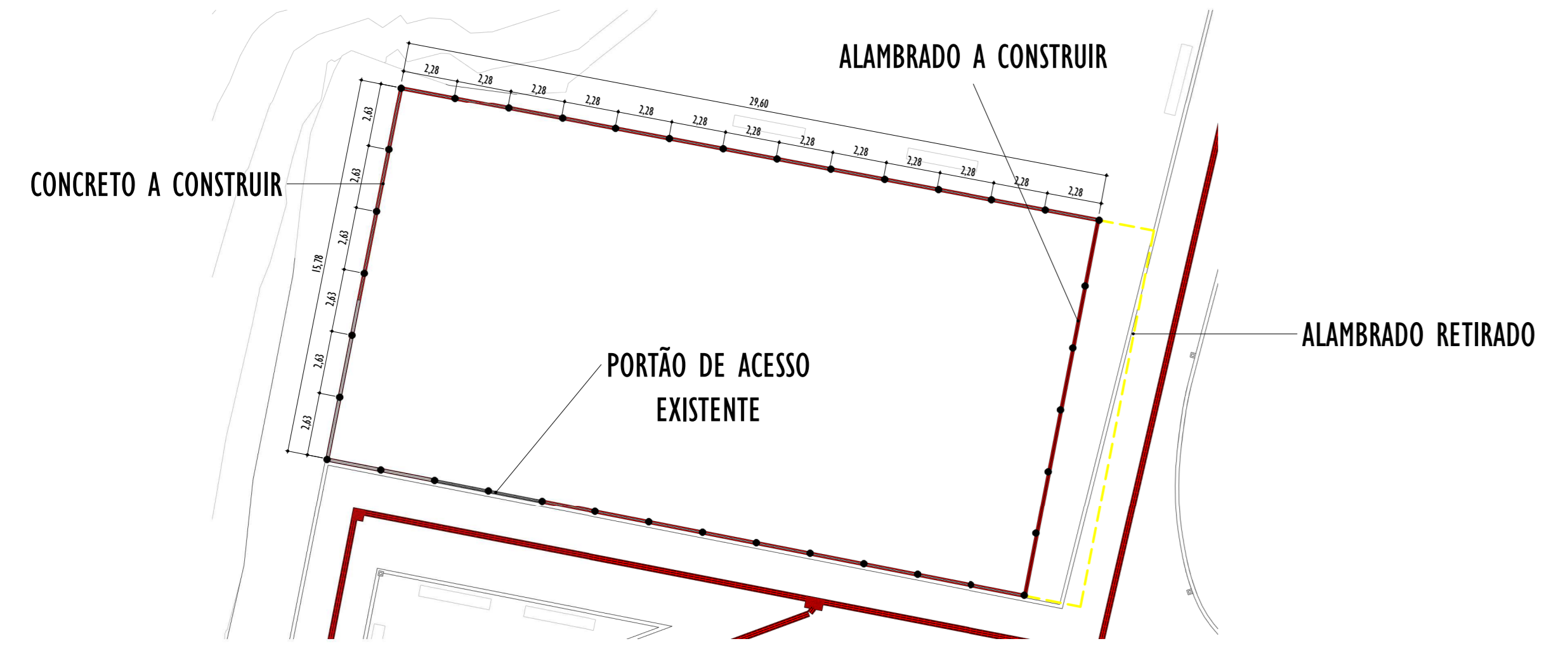
7 3D QUADRA
1 : 100

QUANTIDADE

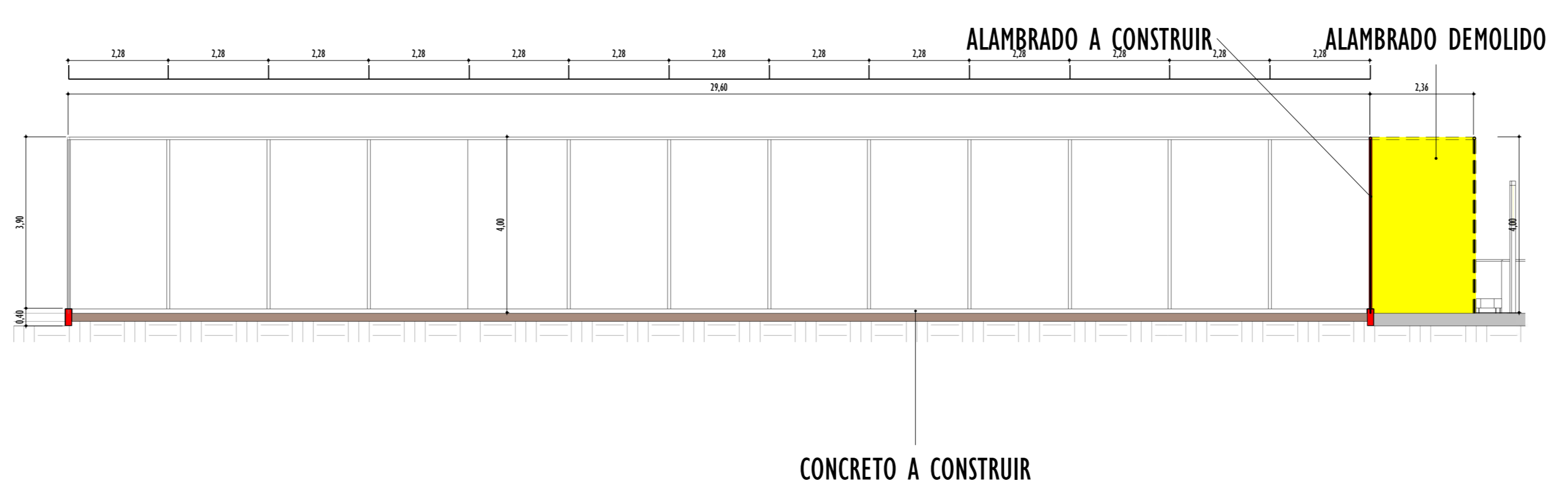
VERTICAL	= 40
HORIZONTAL	= 40



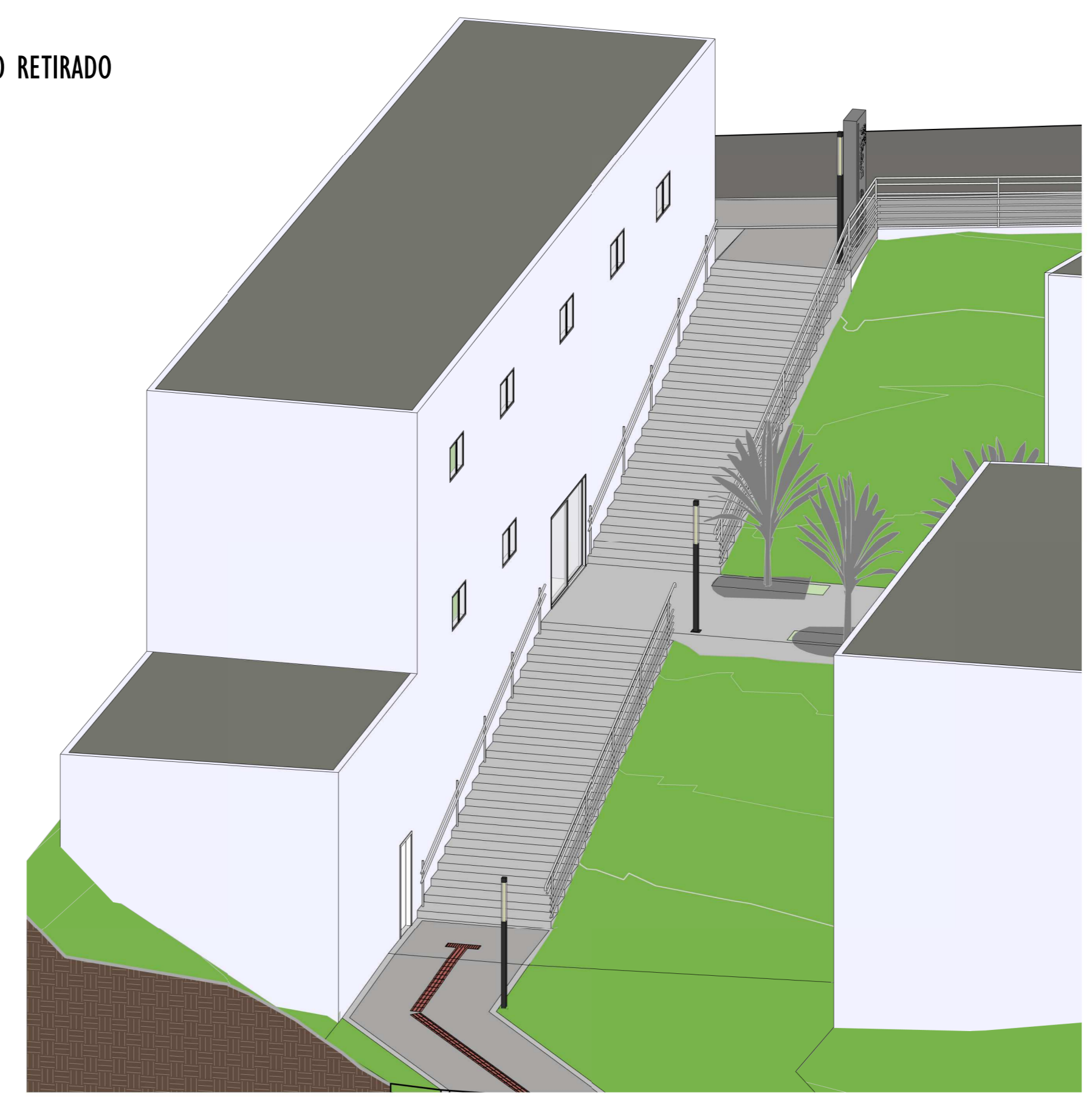
9 DETALHE QUADRA
1 : 25



6 QUADRA DE AREIA DEMOLIÇÃO + NOVO
1 : 200



8 CORTE QUADRA
1 : 100



10 3D ESCADADA
1 : 100

REVITALIZAÇÃO DE PRAÇA NO PARQUE COLINA

PROJETO DE DEMOLIÇÃO E DETALHES CONSTRUTIVOS

LOCAL: CABREÚVA - SP
ENDEREÇO: BAIRRO COLINA, RUA ESMERALDA, S/N.
PROPRIETÁRIO: PREFEITURA MUNICIPAL DE CABREÚVA

SITUAÇÃO SEM ESCALA:
PARQUE COLINA DO LAGO



COORDENADAS:
-23.253014300205457, -47.05463866678957

PROFESSORA
PROFESSORA MUNICIPAL DE CABREÚVA
RESPONSÁVEL:
ENGENHEIRO CIVIL - CREA -

RESPONSÁVEL TÉCNICO
RELEVAMENTO DO SÍTIO
ENGENHEIRO CIVIL - CREA - SÃO PAULO 4 - SP
INSCRIÇÃO ENGENHARIA 1254

ÁREA DO PROJETO
PROJETO: PRAÇA
ARQUITETO: ENGENHEIRA - CREA - SÃO PAULO 4 - SP

CAMPOS: