

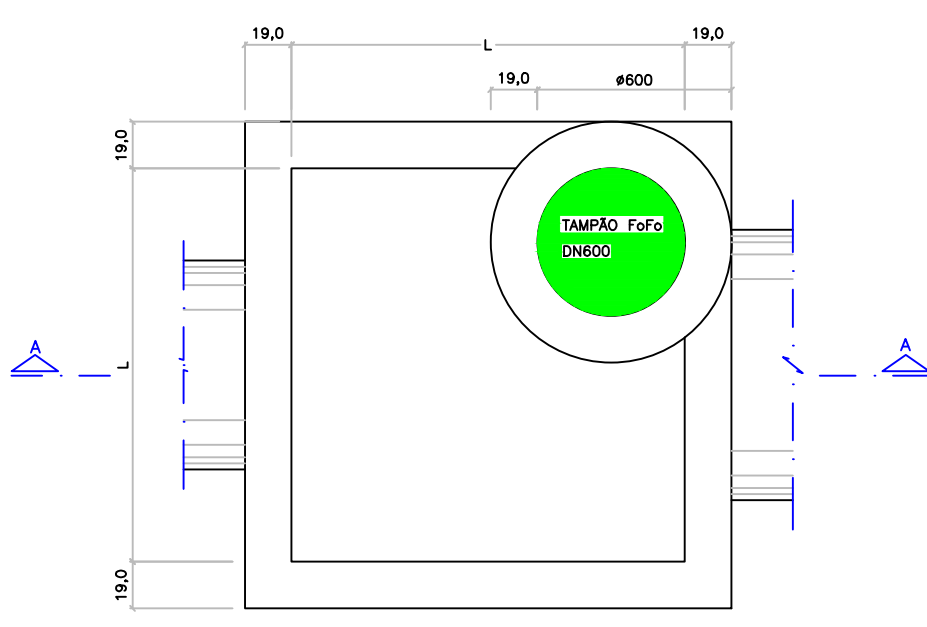
DETALHE GENÉRICO – POÇO DE VISITA (PV) PARA DRENAGEM EM ALVENARIA

ESCALA 1/25

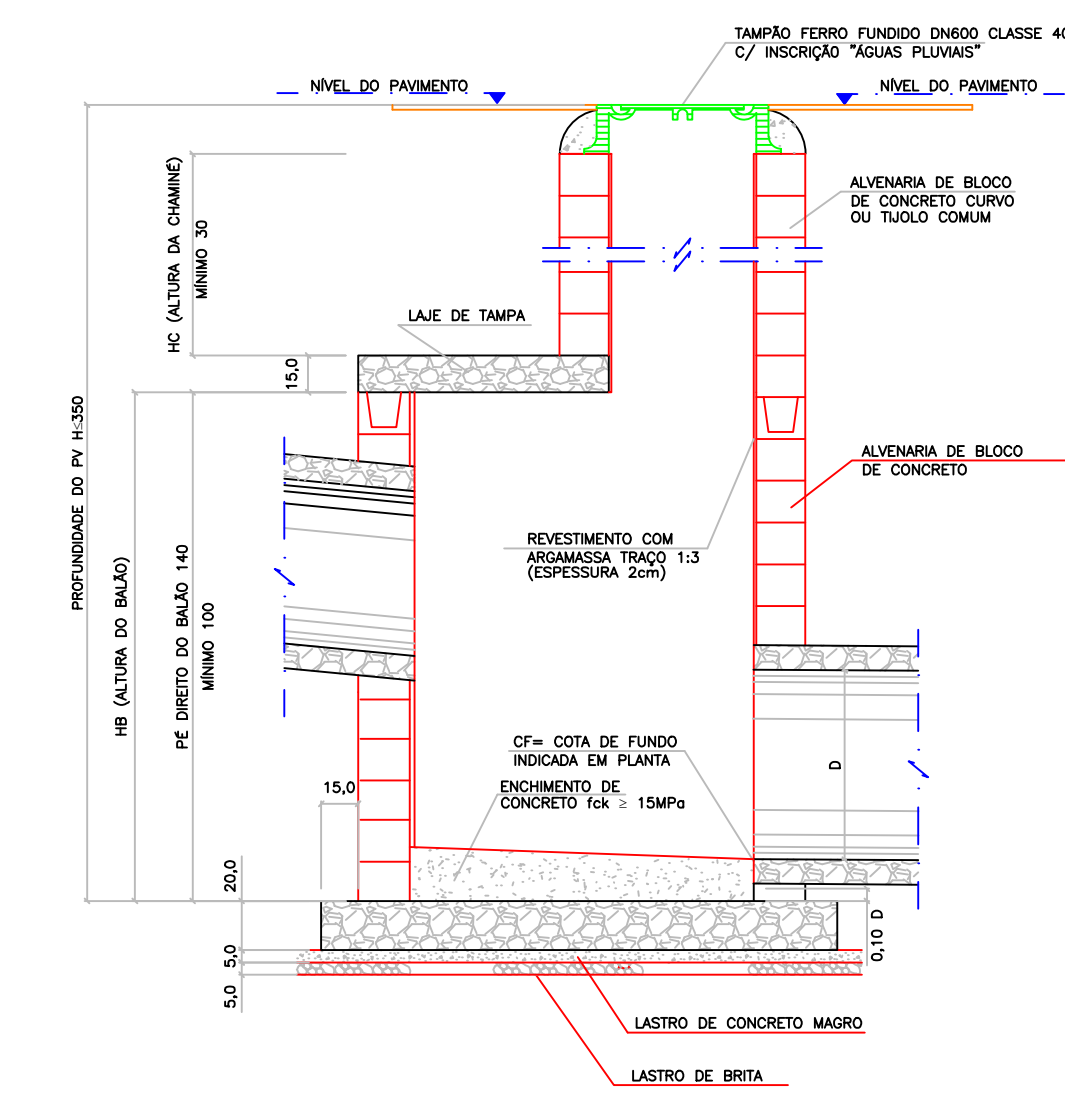
DETALHE GENÉRICO – BOCA DE LOBO DUPLA COM GUIA CHAPÉU E GRELHAS

ESCALA 1/25

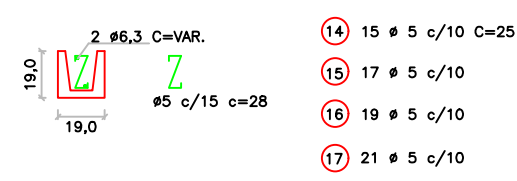
PV – VISTA SUPERIOR



PV – CORTE A-A

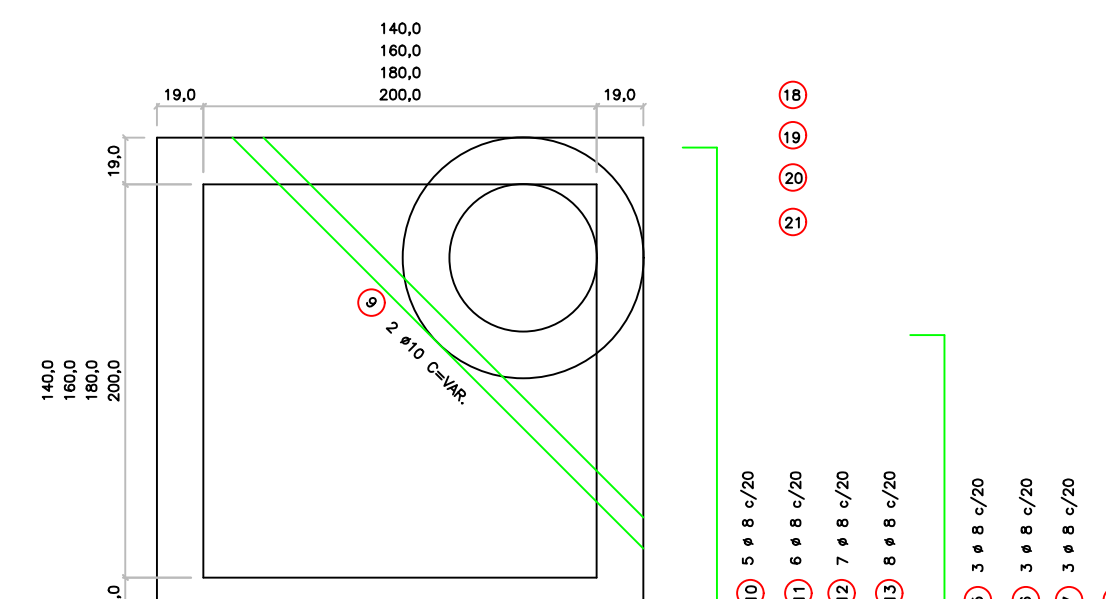


BLOCO CANALETA (4X) SEM ESCALA

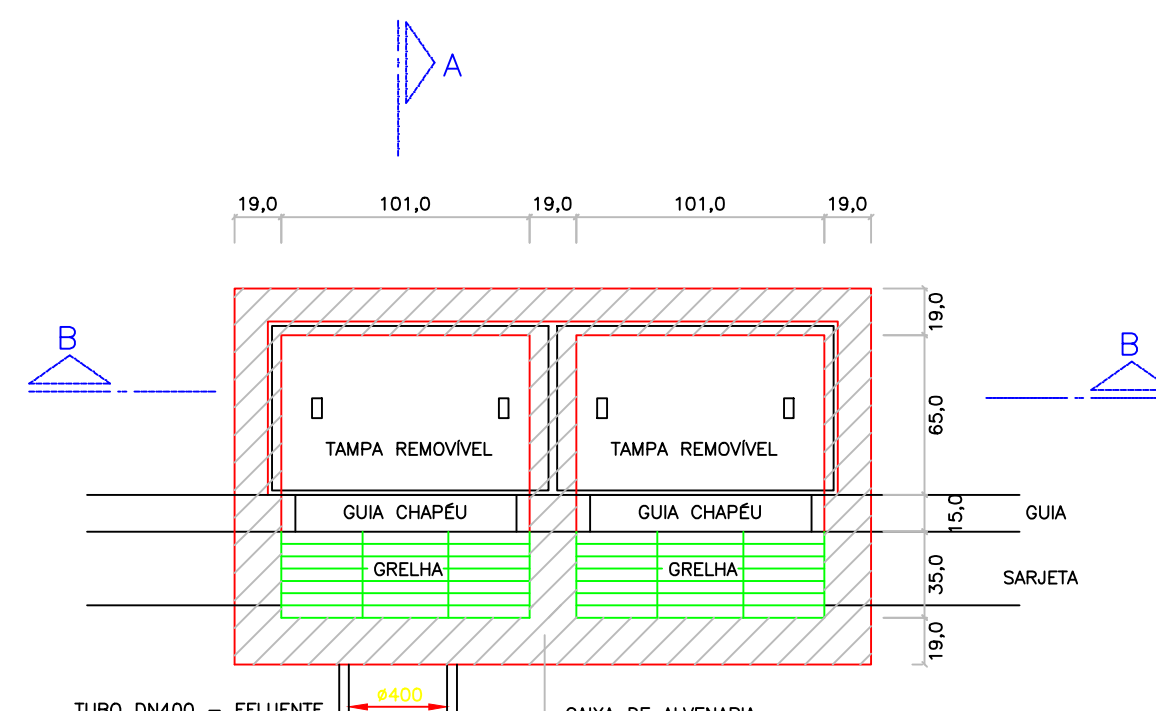


- 2 # 6,3 C=174
- 2 # 6,3 C=194
- 2 # 6,3 C=214
- 2 # 6,3 C=234

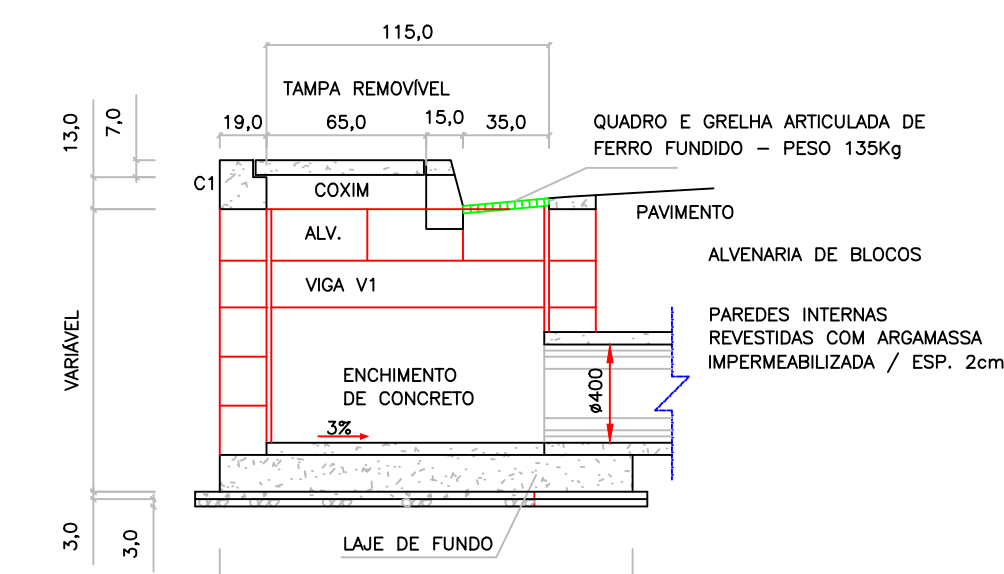
PV – LAJE DA TAMPA



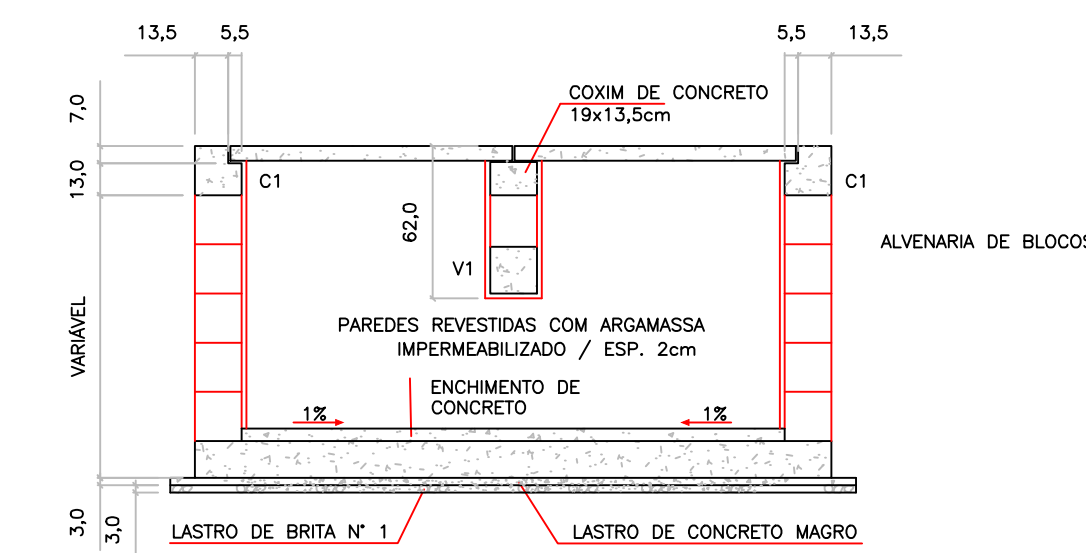
BLD – PLANTA BAIXA



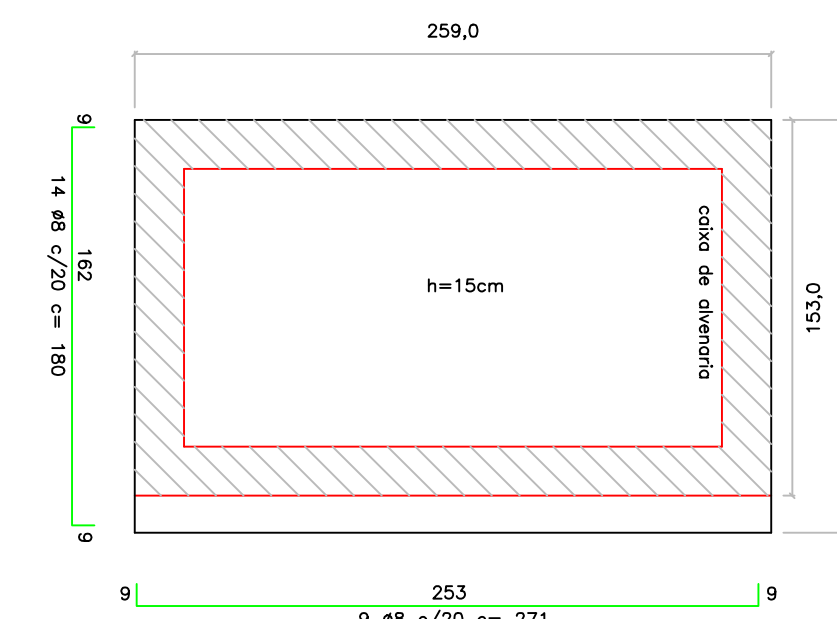
BLD – CORTE A-A



BLD – CORTE B-B



BLD – LAJE DE FUNDO



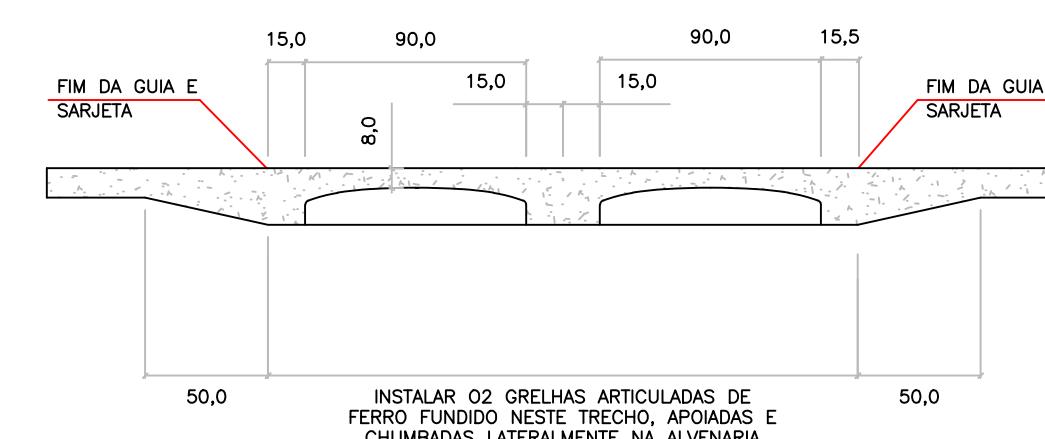
FERRO-RESUMO P/ BLD			
Ø (mm)	CA-50		
	COMPR. (m)	PESO/M (KG)	TOTAL (kg)
5	18,00	0,140	2,52
6,3	40,46	0,248	10,03
8	49,59	0,388	19,24
10	6,80	0,559	3,80
PESO TOTAL (Kg)			35,59

NOTAS DIVERSAS:

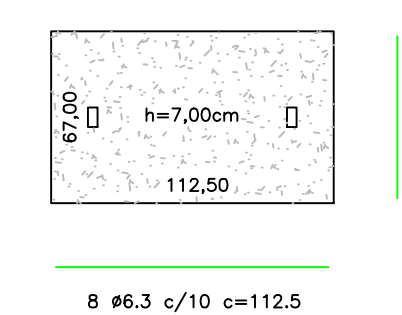
- DIMENSÕES EM CENTÍMETROS, DIÂMETROS EM MILÍMETROS, EXCETO ONDE INDICADO.
- Aço CA-50
- CONCRETO ESTRUTURAL FCK > 20MPa
- GUIA CHAPÉU – ABERTURA DUPLA – PEÇA ÚNICA DE CONCRETO ARMADO (FERRAGEM INCLUSA)

BLD – QUANTITATIVOS (MÍNIMOS)		
DESCRIMINAÇÃO	UNID.	QTDDE
ALVENARIA DE BLOCOS C/ REVESTIMENTO INTERNO	m ²	7,70
CONCRETO FCK > 20MPa (LAJE DO FUNDO, V1, C1, COXIMS, TAMPA, ENCHIMENTO)	m ³	1,05
GUIA CHAPÉU DUPLA (AÇO INCLUSA)	un	1
CONCRETO MAGRO (LASTRO)	m ³	0,13
BRITA (LASTRO)	m ³	0,13
AÇO CA-50	kg	35,59
ESCAVAÇÃO	m ³	13,50
REATERRO COMPACTADO (COMPACTAÇÃO 30%)	m ³	9,60
REMOÇÃO DE MATERIAL ESCAVADO	m ³	3,90
GRELHA DE FERRO FUNDIDO (INCLUSA QUADRO)	un	2,00
FORMAS DE MADEIRA	m ³	0,10

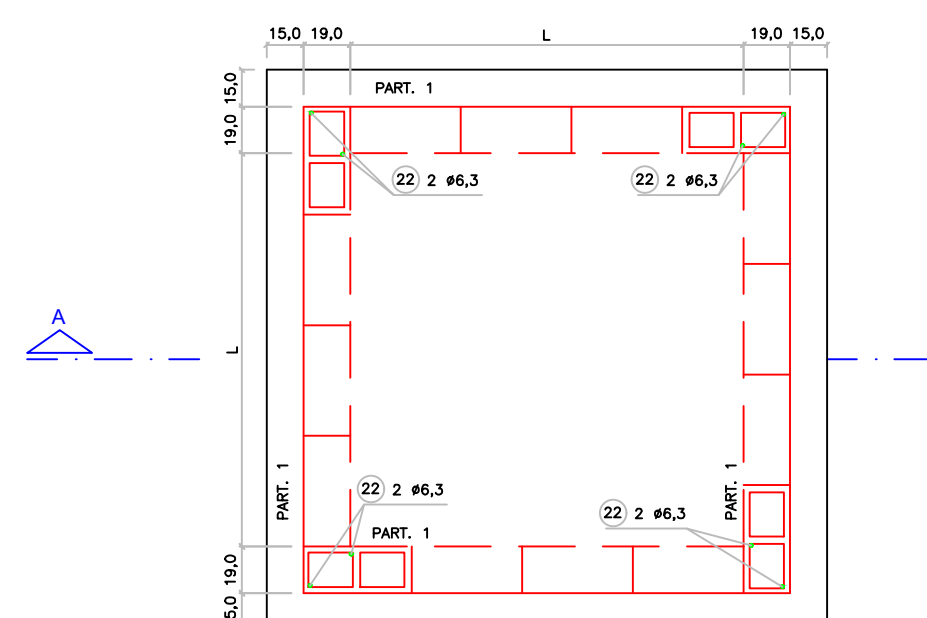
BLD – ELEVÇÃO GUIA CHAPÉU



TAMPA DE CONCRETO (2X)



PV – PLANTA DE FUNDO



DIMENSÕES DOS BALÕES		
DIÂMETRO DO TUBO EFLUENTE	BALÃO	
	TIPO	A
Ø 500 a 800mm	I	140
Ø 1000mm	II	180
Ø 1200mm	III	180
Ø 1500mm	IV	200

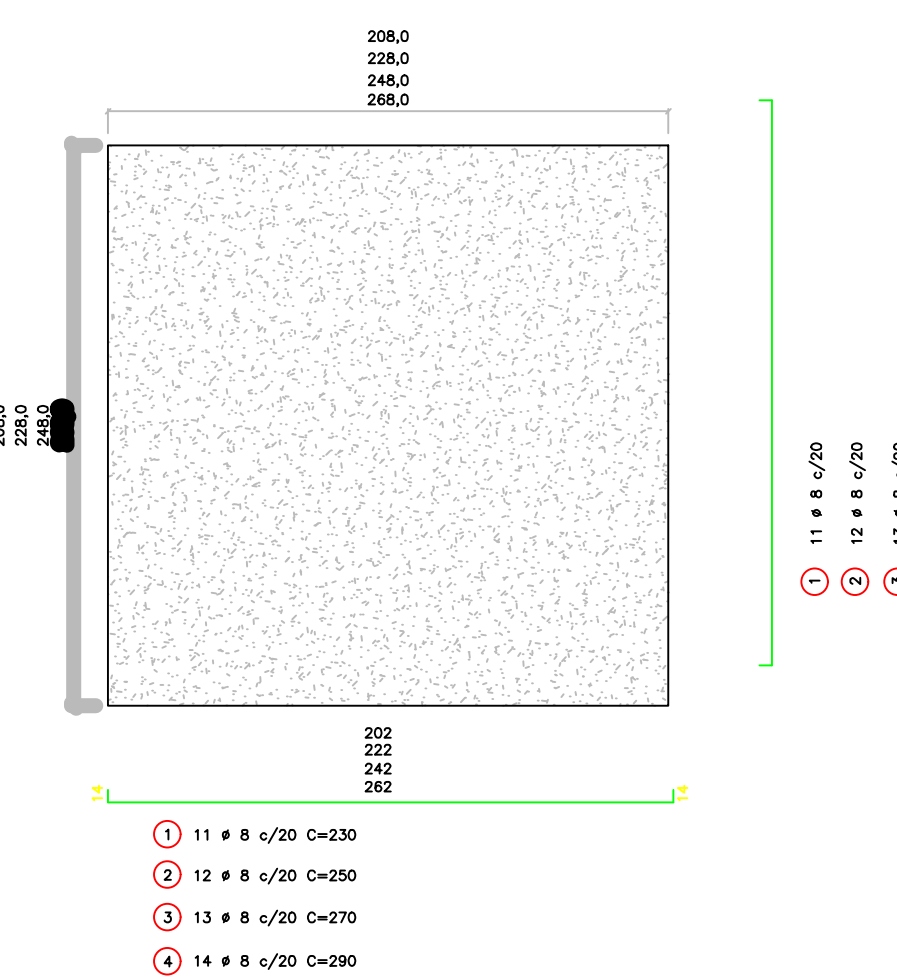
NOTAS DIVERSAS:

- JOGO DE LAJES = LAJE DE TAMPA + LAJE DE FUNDO
- OS CONSUMOS DA TABELA ESTÃO EXPRESSOS EM:
 - JOGO DE LAJES – POR UNIDADE
 - PARIEDES – POR METRO DE ALTURA (HA)
 - CHAMANE – POR METRO DE ALTURA (HC)
 - TAMPA – POR UNIDADE
- NOS CONSUMOS DAS PARIEDES FORAM DESCONTADAS AS ABERTURAS DOS TUBOS (VALORES MÉDIOS)

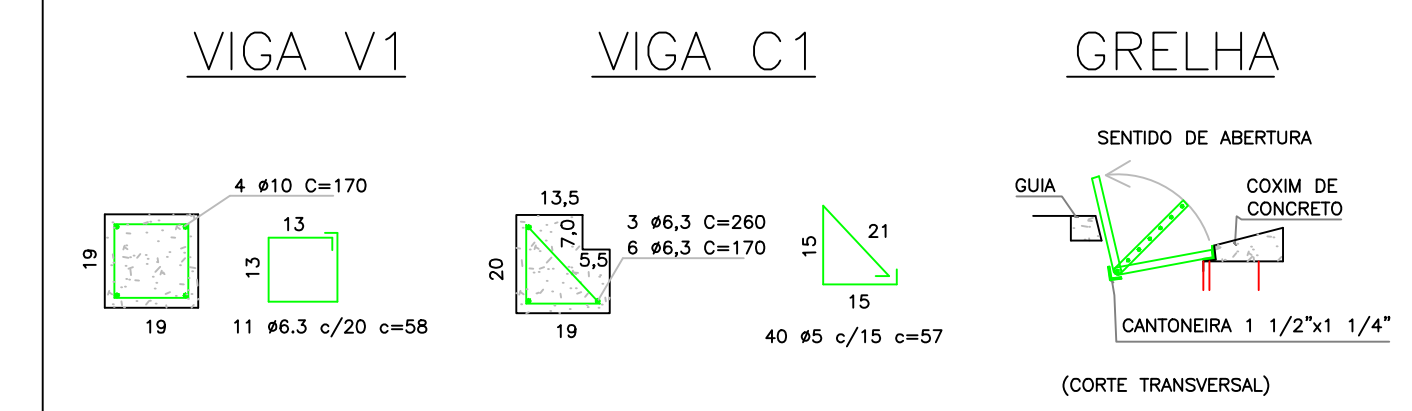
LISTA DE FERROS				
DISCRIMINAÇÃO	UN.	BALÃO TIPO		
		I	II	IV
CONCRETO fck 15MPa	m ³	1,44	230	230
ARMADURA	kg	3,60	250	250
FORMAS	m ²	6,18	270	270
LASTRO DE BRITA	m ³	0,28	290	290
LASTRO DE CONCRETO MAGRO fck 15MPa	m ³	0,28	117	117
ESCAVAÇÃO	m ³	3,48	137	137
REATERRO	m ³	1,62	157	157
REMOÇÃO	m ³	1,86	177	177
ARGUMENTO DO FUNDO	m ²	5,20	VAR.	VAR.
ALVENARIA DE BLOCOS	m ²	5,78	198	198
REVESTIMENTO(ARGAMASSA 1:3)	m ²	5,92	218	218
ESCAVAÇÃO	m ³	7,72	238	238
REATERRO	m ³	4,56	256	256
REMOÇÃO	m ³	3,16	25	25
CONCRETO PARA GROUT	m ³	0,10	25	25
ARMADURA (FILAR E CINTAS)	kg	0,46	25	25
ALVENARIA DE 1 TUBO	m ²	2,51		
REVEST(ARGAMASSA 1:3)	m ²	1,08		
ESCAVAÇÃO	m ³	11,56		
REATERRO	m ³	11,06		
REMOÇÃO	m ³	0,50		
TAMPA	un	1		
CONCRETO fck 15 MPa	m ³	0,08		
ESCAVAÇÃO	m ³	2,31		
REATERRO	m ³	2,21		
REMOÇÃO	m ³	0,10		

LISTA DE FERROS			
POS.	Ø	Q	COMPRIMENTOS (m)
1	8	22	230
2	8	24	250
3	8	26	270
4	8	28	290
5	8	6	117
6	8	6	137
7	8	6	157
8	8	6	177
9	10	2	450
10	8	10	198
11	8	12	218
12	8	14	238
13	8	16	256
14	5	30	25
15	5	34	25
16	5	38	25
17	5	42	25
18	6,3	4	174
19	6,3	4	194
20	6,3	4	214
21	6,3	4	234
22	6,3	8	1900

PV – LAJE DE FUNDO



DETALHES – SEM ESCALA



PROJETO BÁSICO 02/03

PREFEITURA DE CABREÚVA
 SETOR ESTRATÉGICO PROJETOS CONVÊNIO
 Rua Marechal Manoel Deodoro da Fonseca, n. 22
 Tel. 11 - 4528-1080 - cep 13.315-000
 convênios@cabreuva.sp.gov.br
 CPNJ/MF: 46.634.432/0001-55

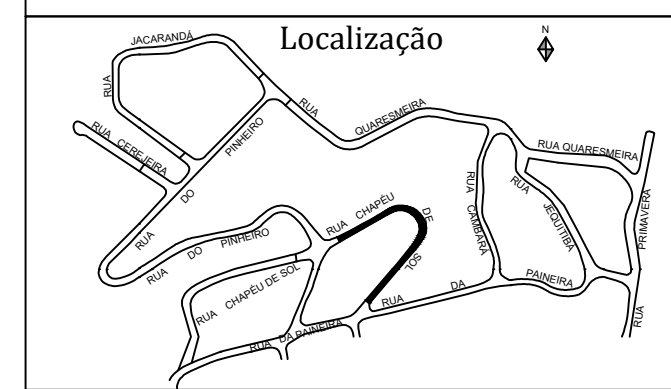
Objeto EXECUÇÃO DE OBRAS DE INFRAESTRUTURA E PAVIMENTAÇÃO - RUA CHAPÉU DE SOL - TRECHO I (LESTE) - VALE VERDE - CABREÚVA - SP

Descritivo DETALHES GENÉRICOS PARA EXECUÇÃO DE POÇOS DE VISITA E BOCAS DE LOBO DUPLAS COM GRELHAS

Local RUA CHAPÉU DE SOL - VALE VERDE - CABREÚVA - SP

Convênio REPASSE RECURSOS DO ORÇAMENTO ESTADUAL

Escala Sem Escala CABREÚVA, 08 de Setembro de 2021



ANTONIO CARLOS MANGINI
 Prefeito Municipal de Cabreúva

MAXWELL CAVALCANTE RODRIGUES
 Secretário Meio Ambiente Obras Serviços Urbanos

RODRIGO DA COSTA
 Chefe Projetos Convênios Fiscalização Obras

GUSTAVO A ZANINETTI
 Engenheiro Civil - Matrícula 4168
 ART : 2802 7230 21