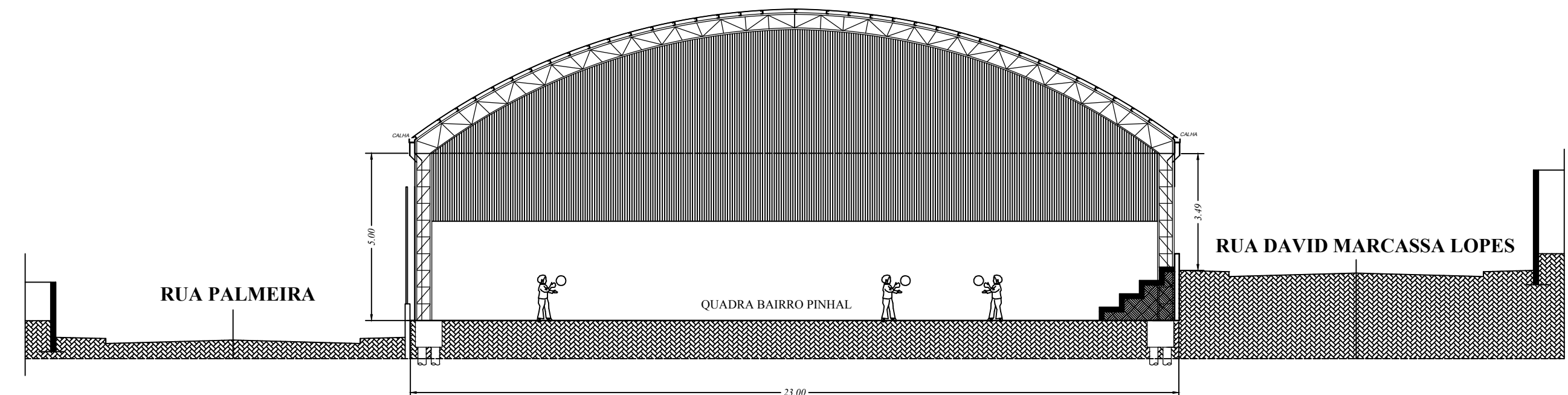
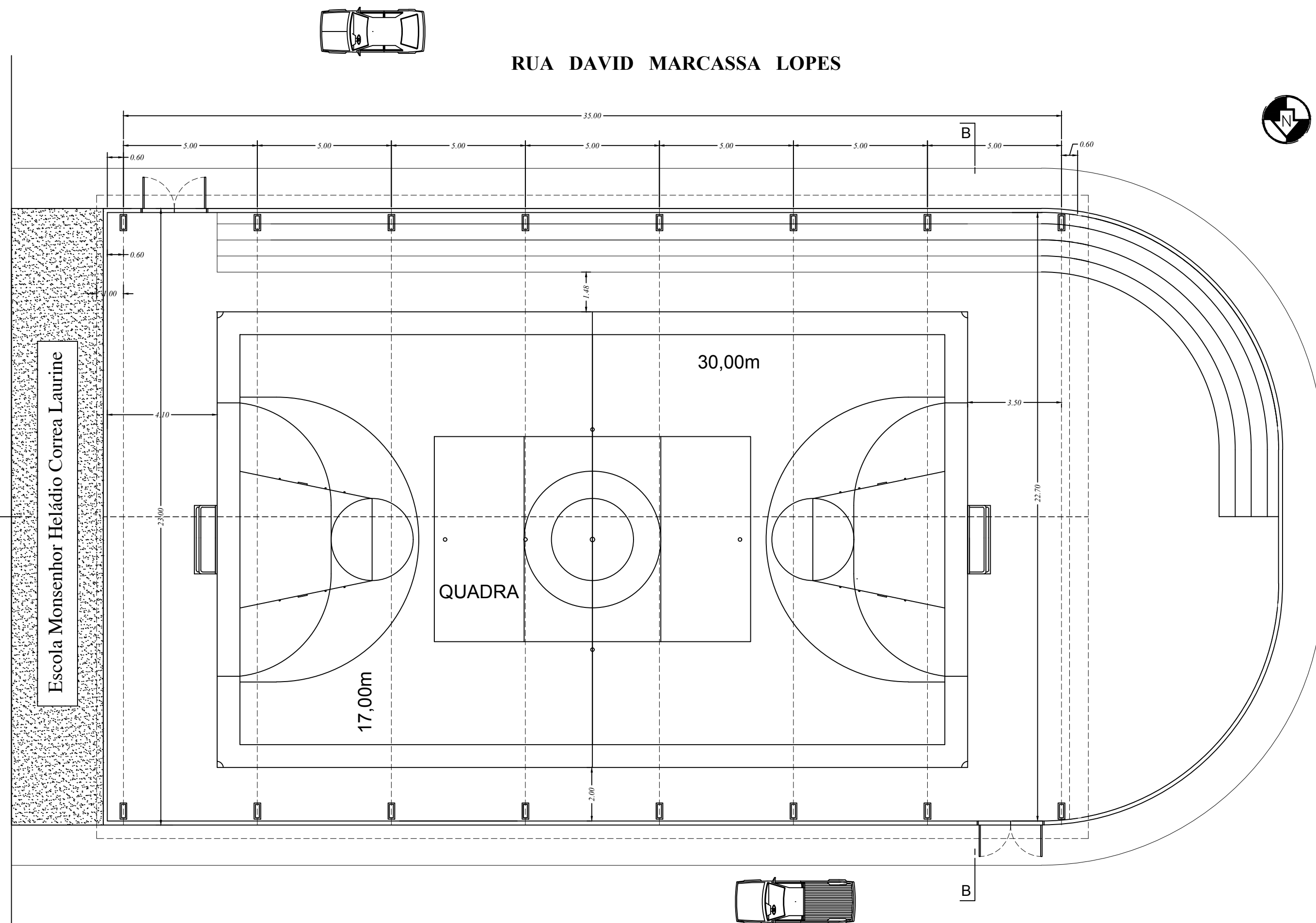


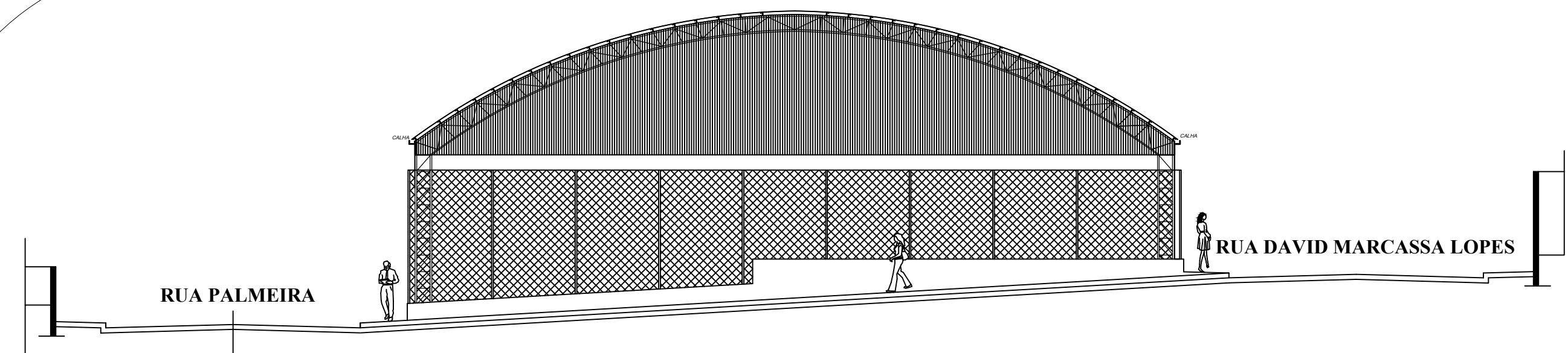
CORTE LONGITUDINAL - AA  
ESC. 1:100



CORTE TRANSVERSAL - BB  
ESC. 1:100




PLANTA  
ESC. 1:100



FACHADA AVENIDA PORTUGAL  
ESC. 1:100

Nota: O projeto de fundações e o projeto de estruturas deverão ser fornecidos pela empresa contratada

			
ASSUNTO: COBERTURA DE QUADRA POLIESPORTIVA			
ENDEREÇO: Rua David Marcassa Lopes - Bairro Pinhal - Cabreúva - SP.			
PREFEITO MUNICIPAL: HENRIQUE MARTIN			
SECRETÁRIO DE OBRAS:	Engº Civil - Paulo Sérgio Storani Segre	CREA:	060.170.190-8
RESPONSÁVEL TÉCNICO:	Engº Civil - Maxwell Cavalcante Rodrigues.	CREA:	506.129.736-1
ART RESP. TÉCNICO:		DATA:	20 de Abril de 2.016.
DISENHNISTA:	Cesar Luiz Lopes	FOLHA:	ÚNICA
ESCALA:	Indicada	REVISÃO:	01