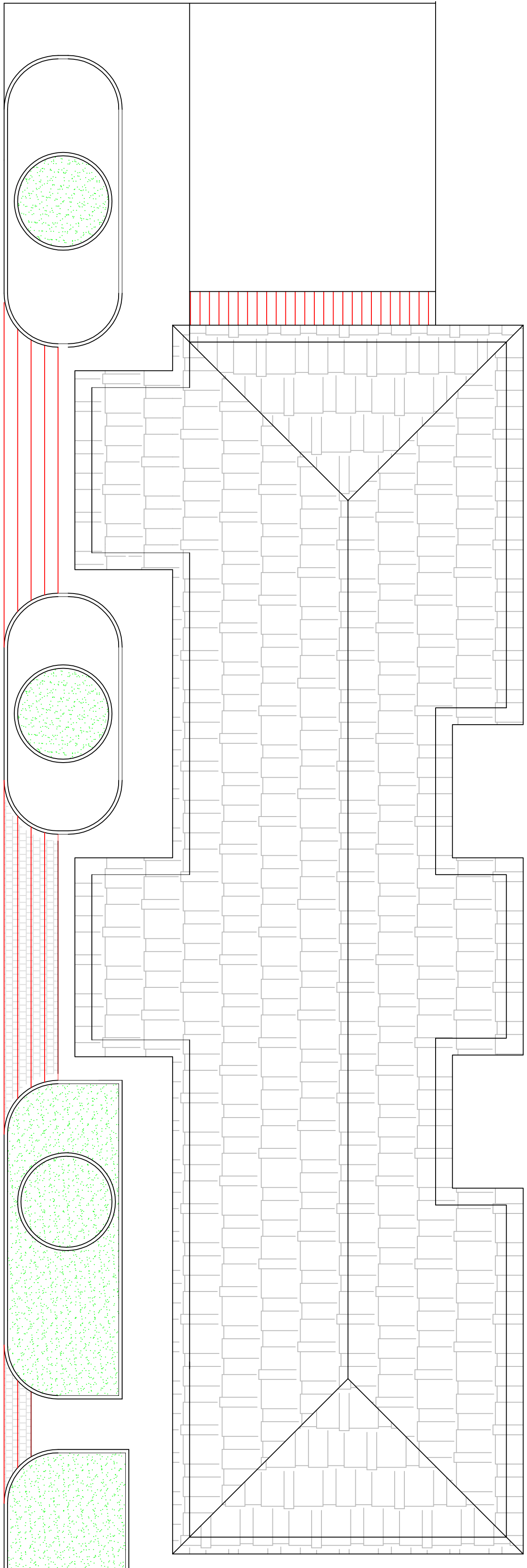


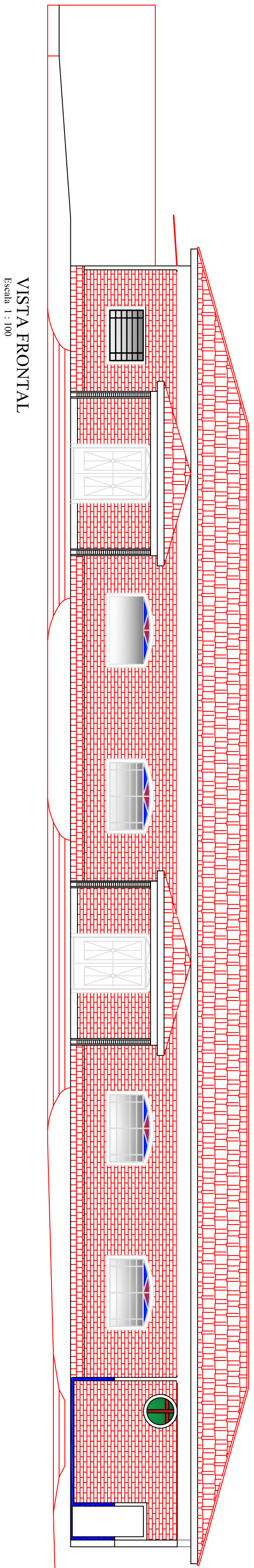
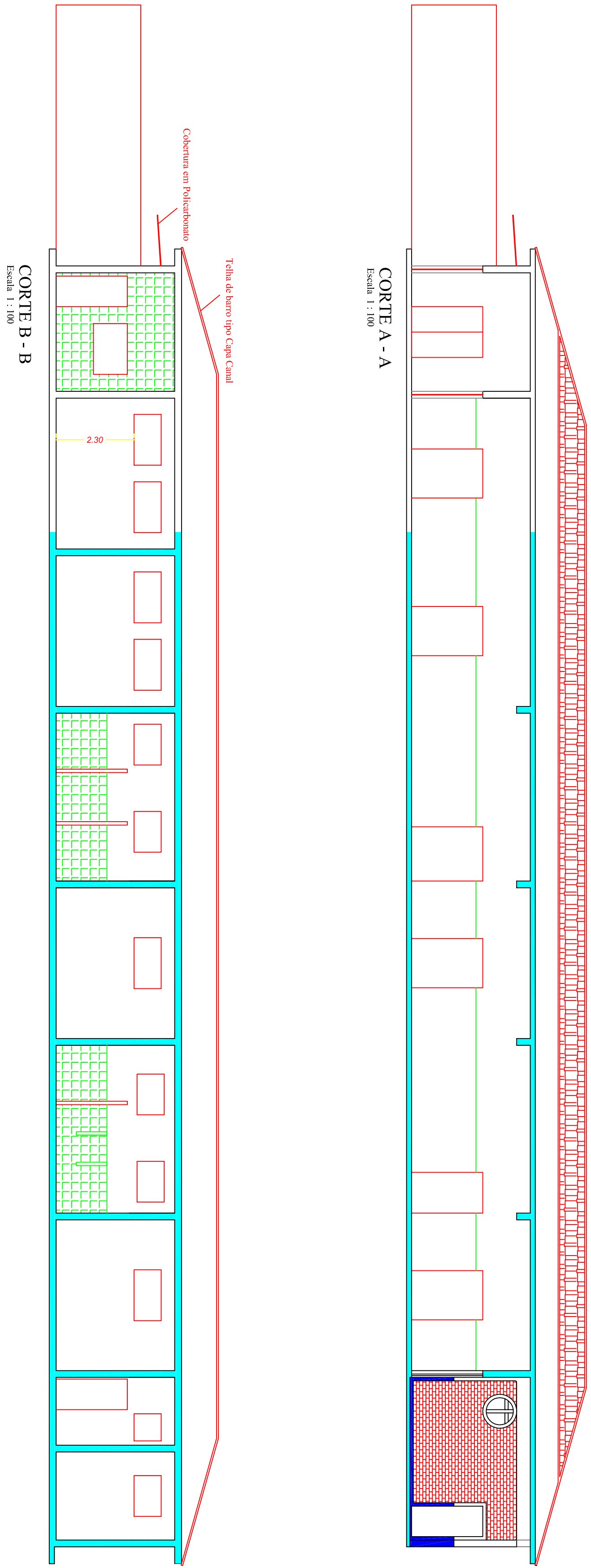
PLANTA BAIXA

Escala: 1:100



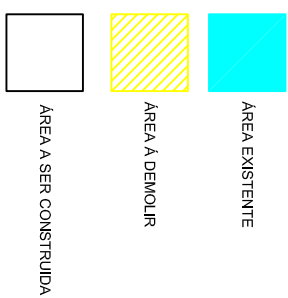
TELHADO

Escala: 1:100



VISTA LATERAL

Escala: 1:100



Obs.: Esta projeto é apenas sugestivo. Para implantação, ampliação e ou reforma, deverá ser apresentado Projeto completo para aprovação da Secretaria de Meio Ambiente, Obras e Serviços Urbanos.

PREFEITURA MUNICIPAL DE CABREUVA		28/04/16
Projeto Básico de Reforma e ampliação de Vórtice Municipal		Folha:
Rua Cônego Meira, s/nº, Jd. Alcega, Centro - Cabreúva - SP.		
Secretaria de Obras, Rosineire R. S. Timporim		
Responsável Técnico: Engº Osvaldo Souza Junior		

Única